

ZetaFrame™ 机柜 — 维修件数据表

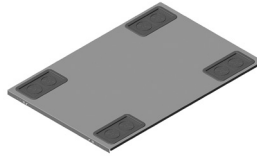
此文件列示了用于 ZetaFrame™ 机柜系统的维修件。维修件包括设备安装角规、顶板、侧板、柜门和门锁套件，用作替换件。

要准确确定组件的尺寸，找到框架底部前角标签上的产品部件号或对框架进行外部尺寸测量。
请拨打 800-834-4969 或发送电子邮件至 techsupport@chatsworth.com 联系 CPI 技术支持团队以获得协助。

带过线盒的顶板

一片式实心顶板，每个角配有一个大尺寸过线盒密封缆线开口，可以在缆线进出顶板时，将气流保持在机柜内。

- 用于传统热通道/冷通道环境，或搭配使用通道密封，以在机柜内形成前后气流；与垂直排风管不兼容
- (4) 个缆线开口，每个角 (1) 个，4.5 英寸宽 x 9 英寸深 (114 mm x 228 mm) 无封盖，适用于大尺寸电源插头
- 包含 (4) 个嵌入式塑料过线盒，用于密封缆线开口，可进行切割以使缆线穿过
- 免工具，嵌入式设计，集成式弹簧按钮将顶板固定在机柜框架上，无需其他 安装五金件
- 采用集成式电子级联，无需额外使用搭接条
- 材料：钢顶板
- 面漆：黑色或冰川白；过线盒为黑色
- 选择部件号以匹配机柜宽度、深度和颜色



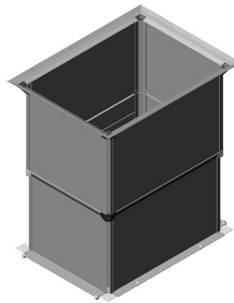
部件号 - 机柜宽度				深度 英寸 (毫米)	装运 重量 磅 (千克)
23.6 英寸宽 (600 mm)	27.6 英寸宽 (700 mm)	29.5 英寸宽 (750 mm)	31.5 英寸宽 (800 mm)		
39746-X00	39746-X17	39746-X34	39746-X51	31.5 (800)	22 (10.0)
39746-X08	39746-X25	39746-X42	39746-X59	39.4 (1000)	18 (8.2)
39746-X10	39746-X27	39746-X44	39746-X61	41.3 (1050)	21 (9.5)
39746-X12	39746-X29	39746-X46	39746-X63	43.3 (1100)	21 (9.5)
39746-X16	39746-X33	39746-X50	39746-X67	47.2 (1200)	21.8 (9.4)

注意：X = 颜色：7 = 黑色，E = 冰川白。装运重量适用于 800 mm 机柜

垂直排风管

安装于机柜顶部的垂直排风管可为机柜顶部的热气提供通往架空吊顶的密封路径，以作为密闭的热空气回风通道的一部分。

- 与实心后门、底板、空气挡板、快速拆卸式盲板和空气导流板一起使用，构建完整、高效的气流封闭策略
- 适用于深度等于或大于 41.3 英寸 (1050 mm) 的机柜
- 排风管为两片式，高度可调节，以跨越机柜顶部和架空吊顶间的距离。三种尺寸供选（请参阅订单表中的说明）
- 高度调节简便，顶部采用柔性密封件，以匹配不同的吊顶高度
- 包含一个毛刷式密封缆线开口（位于排风管背面），可在安装排风管后使电源线进入机柜背面
- 包含：垂直排风管和安装五金件
- 材料：铝排风管面板、塑料顶部密封件和排风管角码
- 面漆：黑色或冰川白；密封件和角码为黑色
- 选择与机柜宽度和颜色匹配的部件号



部件号 - 机柜宽度				管 高度 (毫米)	装运 重量 磅 (千克)
23.6 英寸宽 (600 mm)	27.6 英寸宽 (700 mm)	29.5 英寸宽 (750 mm)	31.5 英寸宽 (800 mm)		
39873-X00	39873-X01	39873-X02	39873-X03	15-20 (381-508)	20 (9.1)
39873-X04	39873-X05	39873-X06	39873-X07	20-34 (508-863)	29 (13.2)
39873-X08	39873-X09	39873-X10	39873-X11	34-60 (863-1523)	51 (23.2)

注意：X = 颜色：7 = 黑色，E = 冰川白。装运重量适用于 800 mm 排风管

美国
加利福尼亚州亚哥拉山
800-834-4969
加拿大
加拿大安大略省多伦多
+905-850-7770

欧洲
英国白金汉郡
+441628524834

中东和非洲
阿拉伯联合酋长国
迪拜
+971-4-2602125

卡塔尔多哈
+974-4-267422

拉丁美洲
+52-55-5203-7525
墨西哥境内免费
800-201-7592
chatsworth.com.co

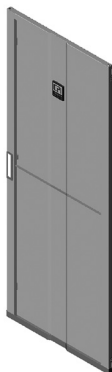
亚太地区
+86 21 6880-0266
chatsworth.com.cn



ZetaFrame™ 机柜 — 维修件数据表

单开网孔前门

- 78% 通风率网孔可最大程度提供气流
- 通用安装位置使其可在机柜前部或后部使用
- 从左右两侧均可打开，必须移动铰链/门锁
- 并柜时可打开 120°；独立机柜可打开 145°
- 维护时，铰链销可实现免工具拆除柜门，方便快捷
- 采用集成式级联，无需额外使用接地母线
- 使用单点式门锁（单独订购）
- 包括门和铰链。
- 材料：钢
- 面漆：黑色或冰川白

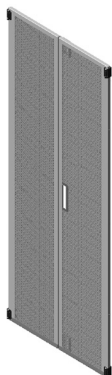


部件号 - 机柜宽度				高度 (U)	装运重量 (千克)
23.6 英寸宽 (600 mm)	27.6 英寸宽 (700 mm)	29.5 英寸宽 (750 mm)	31.5 英寸宽 (800 mm)		
39780-X00	39780-X11	39780-X33	39780-X22	42U	40.6 (18.6)
39780-X03	39780-X14	39780-X36	39780-X25	45U	41.4 (18.8)
39780-X06	39780-X17	39780-X39	39780-X28	48U	42.2 (19.2)
39780-X10	39780-X21	39780-X43	39780-X32	52U	43 (19.5)

注意：X = 颜色；7 = 黑色，E = 冰川白。装运重量适用于 800 mm 柜门

双开网孔后门

- 78% 通风率网孔可最大程度提供气流，并兼容垂直排风管
- 无论并柜与否，都可打开 180°
- 采用集成式级联，无需额外使用接地母线
- 使用 3 点式门锁（单独订购）
- 包括门和铰链。
- 材料：钢
- 面漆：黑色或冰川白



部件号 - 机柜宽度				高度 (U)	装运重量 (千克)
23.6 英寸宽 (600 mm)	27.6 英寸宽 (700 mm)	29.5 英寸宽 (750 mm)	31.5 英寸宽 (800 mm)		
39861-X00	39861-X11	39861-X33	39861-X22	42U	41.4 (18.8)
39861-X03	39861-X14	39861-X36	39861-X25	45U	42.2 (19.2)
39861-X06	39861-X17	39861-X39	39861-X28	48U	43 (19.5)
39861-X10	39861-X21	39861-X43	39861-X32	52U	43.8 (19.9)

注意：X = 颜色；7 = 黑色，E = 冰川白。装运重量适用于 800 mm 柜门

单开实心后门

- 薄型、平整、四周密封的实心金属柜门
- 推荐用作后门，搭配使用垂直排风管、底板和空气挡板，是 CPI 被动型数据中心散热解决方案的一部分，用来捕捉并引导热气排出机柜。
- 通用安装位置使其可在机柜前部或后部使用
- 可安装在机柜上，向左右旋转打开
- 使用 3 点式门锁（单独订购）
- 并柜或独立安装时可打开 180° 以上
- 维护时，铰链销可实现免工具拆除柜门，方便快捷
- 包括门和铰链。
- 材料：钢
- 采用集成式级联，无需额外使用接地母线
- 材料：钢
- 面漆：黑色或冰川白



部件号 - 机柜宽度				高度 (U)	装运重量 (千克)
23.6 英寸宽 (600 mm)	27.6 英寸宽 (700 mm)	29.5 英寸宽 (750 mm)	31.5 英寸宽 (800 mm)		
39868-X00	39868-X11	39868-X33	39868-X22	42U	41.4 (18.8)
39868-X03	39868-X14	39868-X36	39868-X25	45U	42.2 (19.2)
39868-X06	39868-X17	39868-X39	39868-X28	48U	43 (19.5)
39868-X10	39868-X21	39868-X43	39868-X32	52U	43.8 (19.9)

注意：X = 颜色；7 = 黑色，E = 冰川白。装运重量适用于 800 mm 柜门

有关电子锁升级的信息，请联系技术支持：techsupport@chatsworth.com

美国
加利福尼亚州亚哥拉山
800-834-4969
加拿大
加拿大安大略省多伦多
+905-850-7770

欧洲
英国白金汉郡
+441628524834

中东和非洲
阿拉伯联合酋长国
迪拜
+971-4-2602125

卡塔尔多哈
+974-4-267422

拉丁美洲
+52-55-5203-7525
墨西哥境内免费
800-201-7592
chatsworth.com.co

亚太地区
+86 21 6880-0266
chatsworth.com.cn



ZetaFrame™ 机柜 — 维修件数据表

门锁套件

- 随附钥匙门式旋转把手锁及配套五金件
- 可选择单点式、钥匙门式单开网孔前门
- 其他门可根据机柜高度选择门锁套件

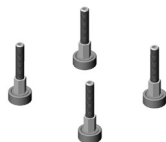


部件号	描述 — 门类型	机柜高度	装运重量 磅 (千克)
39970-710	单点式、钥匙式单开网孔前门	不适用	1.5 (0.7)
39976-71C	3 点式、钥匙式双开网孔后门	42U	4 (1.8)
39976-71F	3 点式、钥匙式双开网孔后门	45U	4.1 (1.9)
39976-71J	3 点式、钥匙式双开网孔后门	48U	4.3 (2)
39976-71N	3 点式、钥匙式双开网孔后门	52U	4.5 (2)
39975-71C	3 点式、钥匙式单开实心后门	42U	4 (1.8)
39975-71F	3 点式、钥匙式单开实心后门	45U	4.1 (1.9)
39975-71J	3 点式、钥匙式单开实心后门	48U	4.3 (2)
39975-71N	3 点式、钥匙式单开实心后门	52U	4.5 (2)

注意：锁为黑色。

水平调节脚套件

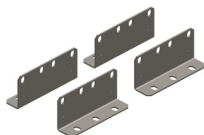
- 套件包含 (4) 个用于支撑机柜的水平调节脚
- 须在将设备安装至机柜内前完成安装
- 材料及面漆：镀锌钢



部件号	说明	装运重量 磅 (千克)
39983-001	水平调节脚套件，每个配有四个，锌	2 (0.9)

地板安装支架套件

- 包含 (2) 个用于将机柜固定至结构地板的支架
- 也可用于并柜相邻的机柜柜架
- 地板安装五金件需要单独订购
- 材料：钢
- 材料：镀锌钢



部件号	说明	装运重量 磅 (千克)
39998-001	地板安装支架套件，每个配有两个	4.1 (1.9)

脚轮套件

- 套件包含 (2) 个固定脚轮、(2) 个回转脚轮和安装五金件，是机架滚动应用的理想选择
- 须在将设备安装至机柜内前完成安装



部件号	说明	装运重量 磅 (千克)
39982-001	包含 2 个固定脚轮和 2 个回转脚轮	14 (6.4)

并柜支架套件

- 包含 (2) 个用于并排固定 (2) 个机柜的支架和安装五金件
- (2) 组安装孔允许使用支架直接并排并柜，或使 23.6 英寸宽 (600 mm) 的机柜在 24 英寸宽 (610 mm) 的高架地板上对中
- 安装过程无需拆卸柜门
- 材料：镀锌钢



部件号	说明	装运重量 磅 (千克)
39815-001	并柜支架套件	3 (1.4)

接地端子套件

- 包含 (1) 个接地端子和安装五金件
- 可安装于四个位置：顶部/底部、前侧/后侧
- 材料：锌



部件号	说明	装运重量 磅 (千克)
39730-000	接地端子套件	1 (0.5)

有关 ZetaFrame 的完整信息，请访问 chatsworth.com.cn。

美国
加利福尼亚州亚哥拉山
800-834-4969
加拿大
加拿大安大略省多伦多
+905-850-7770

欧洲
英国白金汉郡
+441628524834

中东和非洲
阿拉伯联合酋长国
迪拜
+971-4-2602125

卡塔尔多哈
+974-4-267422

拉丁美洲
+52-55-5203-7525
墨西哥境内免费
800-201-7592
chatsworth.com.co

亚太地区
+86 21 6880-0266
chatsworth.com.cn

