

产品数据单页

Z4- 系列 SEISMICFRAME® 机柜系统 维修件

维修件

此文件列示了用于 Z4 SeismicFrame 机柜系统的维修件。维修件包括安装导轨、顶板、侧板、柜门和门锁组件，用作更换部件。

如需确定正确尺寸的组件，找到机柜架底部中心标签上的产品部件号，或对机柜架进行整体测量。请拨打 +86 21 6880-0266 或发送电子邮件至 techsupport@chatsworth.com 联系 CPI 技术支持团队以获得协助。

Z4- 系列 SeismicFrame 前门和锁组件

网孔设计为机柜内机架安装设备提供了安全和气流。

主要特点:

- 网孔区域敞开 78%，可得到通畅气流
- 通用安装位置有助于在机柜架前端或后端使用
- 可安装在机柜上，以摆动方式向左右打开
- 机柜并柜或独立时可打开 135°
- 铰链销有助于在需要维护时轻松快速拆卸，无需其他工具
- 整合式接地挡片将柜门电气级联于内含跳线的机柜架
- 为安全起见，选择带旋转把手、钥匙或密码锁/钥匙锁和单点式门锁（单独订购）的锁组件

规格:

- 包含：柜门、铰链、接地线、安装硬件（锁组件需单独订购，参见表格）
- 材料：钢
- 面漆：黑色或冰川白

订购:

- 选择部件号以匹配机柜宽度、可用高度和颜色
- 单独选择柜门锁组件；现提供两种类型供选：
 - 钥匙锁
 - 密码/钥匙锁的把手上有 3 个十位数字的拨号盘（密码有 1000 种组合可能），并配有一把万能钥匙

Z4- 系列 SeismicFrame 单开网孔前门			
部件号 - 机柜宽度		描述 / 高度 (U)	装运重量 lb (kg)
23.6"W 600 mm	31.5"W 800 mm		
14490-X00	14490-X02	40	28 (12.7)
14490-X01	14490-X03	43	27 (12.2)

X = 颜色；C = 黑色，E = 冰川白。装运重量适用于 800 mm 柜门。

Z4- 系列 SeismicFrame 单开网孔前门锁组件				
部件号 - 机柜宽度		门锁类型	描述 / 高度 (U)	装运重量 lb (kg)
钥匙锁	密码/钥匙锁			
14493-C00	14493-C01	单点式	All	2 (0.9)

颜色为黑色。锁组件包括旋转把手、安装板、门锁、钥匙和安装硬件。



+86 21 6880-0266 • www.chatsworth.com.cn



CHATSWORTH PRODUCTS

+86 21 6880-0266

上海办公室
上海浦东，中国
www.chatsworth.com.cn

产品数据单页

Z4- 系列 SEISMICFRAME® 机柜系统 维修件

Z4- 系列 SeismicFrame 双后门和锁组件

垂直分体设计，使柜门在打开时占用最小的通道空间，关闭时为机柜内机架安装设备提供安全和气流。

主要特点：

- 薄型、平整、双开网孔金属柜门
- 网孔区域敞开 78%，可得到通畅气流
- 通用安装位置有助于在机柜柜架前端或后端使用
- 双门设计使柜门在打开时占用更小的通道空间
- 机柜并柜或独立时可打开 180°
- 铰链销有助于在需要维护时轻松快速拆卸，无需其他工具
- 整合式接地挡片将柜门电气级联于内含跳线的机柜柜架
- 为安全起见，选择带旋转把手、钥匙或密码锁/钥匙锁和单点式门锁（单独订购）的锁组件

规格：

- 包含：柜门、铰链、接地线、安装硬件（锁组件需单独订购，参见表格）
- 材料：钢
- 面漆：黑色或冰川白

订购：

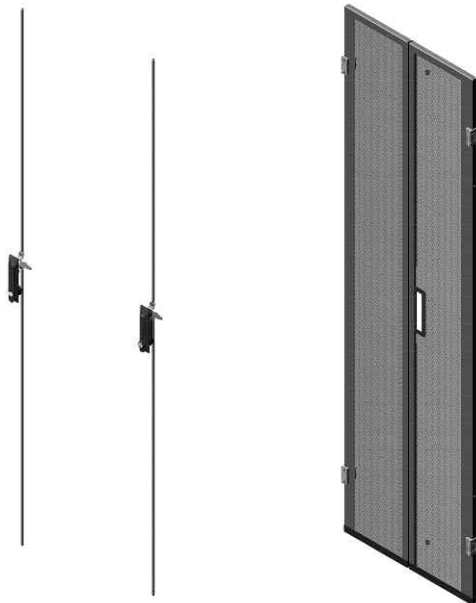
- 选择部件号以匹配机柜宽度、可用高度和颜色
- 单独选择柜门锁组件；现提供两种类型供选：
 - 钥匙锁
 - 密码/钥匙锁的把手上有 3 个十位数字的拨号盘（密码有 1000 种组合可能），并配有一把万能钥匙

Z4- 系列 SeismicFrame 单开网孔前门			
部件号 - 机柜宽度		描述 / 高度 (U)	装运重量 lb (kg)
23.6"W 600 mm	31.5"W 800 mm		
14450-X00	14450-X02	40	33 (15.0)
14450-X01	14450-X03	43	32 (14.5)

X = 颜色；C = 黑色，E = 冰川白。装运重量适用于 800 mm 柜门。

Z4- 系列 SeismicFrame 单开网孔前门锁组件				
部件号 - 机柜宽度		门锁类型	描述 / 高度 (U)	装运重量 lb (kg)
钥匙锁	密码/钥匙锁			
14454-C00	14455-C00	双点式	40	4 (1.8)
14454-C01	14455-C01	双点式	43	4 (1.8)

颜色为黑色。锁组件包括旋转把手、安装板、门锁、钥匙和安装硬件。



+86 21 6880-0266 • www.chatsworth.com.cn



CHATSWORTH PRODUCTS

+86 21 6880-0266

上海办公室
上海浦东，中国
www.chatsworth.com.cn

产品数据单页

Z4- 系列 SEISMICFRAME® 机柜系统 维修件

Z4- 系列 SeismicFrame 顶板

一片式实心顶板，每个角配有一个大尺寸过线盒密封缆线开口，可以在缆线进出顶板时，将气流保持在机柜内。

主要特点:

- 有大尺寸过线盒密封缆线开口的实心顶板
- 易于安装和拆卸的一片式设计
- 四个缆线开口，每个角一个，4.5 英寸宽 x 9 英寸深 (114 mm x 228 mm)，无封盖，适用于大尺寸电源插头
- 包含四个嵌入式塑料过线盒，用于密封缆线开口，可进行切割以使缆线穿过
- 整合式接地挡片、安装硬件将顶板电气级联于机柜框架

规格:

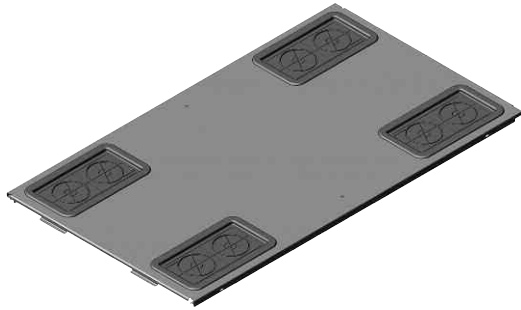
- 包含：带过线盒的顶板、安装硬件
- 材料：钢顶板、塑料过线盒
- 面漆：黑色或冰川白；过线盒为黑色

订购:

- 选择部件号以匹配机柜宽度、深度和颜色

Z4- 系列 SeismicFrame 顶板			
部件号 - 机柜宽度		描述/柜架深度 英寸 (mm)	装运重量 lb (kg)
23.6"W 600 mm	31.5"W 800 mm		
14420-X00	14420-X02	41.3 (1050)	21 (9.5)
14420-X01	14420-X03	47.2 (1200)	24 (10.9)

X = 颜色：C = 黑色，E = 冰川白。装运重量适用于 800 mm 顶板。



+86 21 6880-0266 • www.chatsworth.com.cn

产品数据单页

Z4- 系列 SEISMICFRAME® 机柜系统 维修件

Z4- 系列 SeismicFrame 侧板

实心侧板保护设备并将气流保持在机柜内。

主要特点:

- 两片式设计，独立顶板和底板，使操作更容易
- 利用螺丝和钥匙锁固定于机柜
- 整合式接地挡片将侧板电气级联于内含跳线的机柜框架

规格:

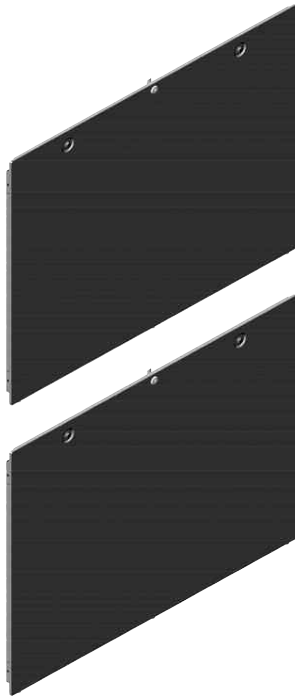
- 包含：一块侧板（上半部/下半部）、地线、钥匙、安装硬件
- 材料：钢面板
- 面漆：黑色或冰川白

订购:

- 选择部件号以匹配机柜宽度、深度和颜色

Z4- 系列 SeismicFrame 侧板			
部件号 - 机柜高度 (U)		描述/柜架深度 英寸 (mm)	装运重量 lb (kg)
40U	43U		
14430-X00	14430-X02	41.3 (1050)	36 (16.3)
14430-X01	14430-X03	47.2 (1200)	42 (19.1)

X = 颜色: C = 黑色, E = 冰川白。装运重量适用于 43 U 面板。



+86 21 6880-0266 • www.chatsworth.com.cn



CHATSWORTH PRODUCTS

+86 21 6880-0266

上海办公室
上海浦东, 中国
www.chatsworth.com.cn

产品数据单页

Z4- 系列 SEISMICFRAME® 机柜系统 维修件

Z4- 系列 SeismicFrame 设备导轨装配件

使用一对设备安装导轨支撑机柜内的 19 英寸 EIA 机架安装设备。

主要特点:

- 为符合 EIA-310-E 的 19 英寸机架安装设备提供支撑
- 为便于定位设备, 在导轨上对机架安装空间 (U) 进行了标记和编号
- 嵌入式锁紧螺母的方形设备安装孔, 使您可以按设备要求更改安装硬件: 包括 (25) M6 锁紧螺母和螺丝, 其他安装硬件需单独订购。
- 导轨在机柜内由前向后滑动; 可调节位置以匹配设备深度
- 调节简便, 松开六个螺栓可使导轨沿支架滑动; 支架标有刻度, 可快速定位和对齐
- 实心型材有助于阻塞设备周围出现不必要的气流; 增加配件空气挡板和底板, 即可完全阻塞导轨周围的气流
- 宽版导轨有四个 5.5 英寸高 x 2.0 英寸宽 (140 mm x 51 mm) 缆线接入开口, 支撑由前向后的布线; 亦可使用配件嵌入式过线盒套件密封开口
- 导轨侧面连接点支撑数据中心散热管理配件
- 整合式接地挡片、安装硬件将导轨电气级联于机柜柜架

规格:

- 包含: 一对安装导轨、安装硬件、(25) M6 锁紧螺母和螺丝
- 材料: 钢面板
- 面漆: 黑色或冰川白

订购:

- 选择部件号以匹配机柜宽度、可用高度和颜色
- 单独订购其他设备安装硬件 (锁紧螺母) 和导轨过线盒套件

Z4- 系列 SeismicFrame 前端设备导轨装配件			
部件号 - 机柜宽度		描述 / 高度 (U)	装运重量 lb (kg)
23.6"W 600 mm	31.5"W 800 mm		
14460-X00	14470-X00	40	62 (28.1)
14460-X01	14470-X01	43	65 (29.5)

X = 颜色: C = 黑色, E = 冰川白。装运重量适用于 800 mm 宽的导轨。

Z4- 系列 SeismicFrame 后端设备导轨装配件			
部件号 - 机柜宽度		描述 / 高度 (U)	装运重量 lb (kg)
23.6"W 600 mm	31.5"W 800 mm		
14461-X00	14471-X00	40	45 (20.4)
14461-X01	14471-X01	43	48 (21.8)

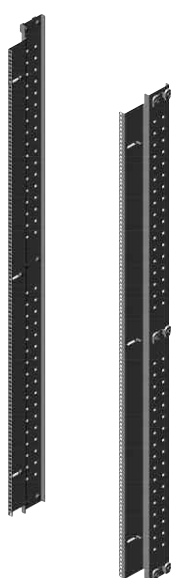
X = 颜色: C = 黑色, E = 冰川白。装运重量适用于 800 mm 宽的导轨。

设备安装硬件		
部件号	描述	装运重量 lb (kg)
12637-001	M6 锁紧螺母和螺丝, 25 个装	1 (0.5)
12638-001	#10-32, 锁紧螺母和螺丝, 25 个装	1 (0.5)
12639-001	#12-24, 锁紧螺母和螺丝, 25 个装	1 (0.5)

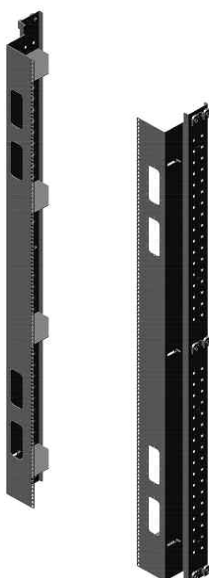
注意: 每个设备导轨装配件包含 (25) 个 M6 锁紧螺母和螺丝。

设备导轨过线盒套件		
部件号	描述	装运重量 lb (kg)
39133-001	设备导轨过线盒套件, 8 个装	2 (0.9)

颜色为黑色。搭配使用 31.5 英寸 (800 mm) 宽导轨。



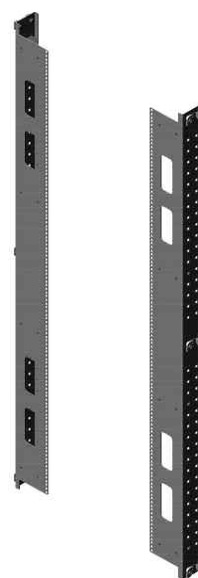
14460-X00



14470-X00



14461-X00



14471-X00

+86 21 6880-0266 • www.chatsworth.com.cn



CHATSWORTH PRODUCTS

+86 21 6880-0266

上海办公室
上海浦东, 中国

www.chatsworth.com.cn

产品数据单页

Z4- 系列 SEISMICFRAME® 机柜系统 维修件

Z4- 系列 SeismicFrame 脚轮和水平调节脚套件

Z4-SeismicFrame 机柜系统的可拆卸运输脚轮和水平调节脚。

主要特点:

- 该套件由适用于机柜的四个非锁定脚轮和四个水平调节脚组成
- 有助于在安装前更加轻松地移动机柜
- 利用脚轮将空机柜移动到位置
- 利用水平调节脚抬起机柜，同时拆除脚轮
- 脚轮包含安装托架，它有助于从机柜底部（内角）将其轻松快速安装和拆除
- 水平调节脚可将机柜抬起足够的高度，从而拆除脚轮，然后将机柜放至地面；水平调节脚嵌入机架可让机柜固定至地面

规格:

- 包含：四个脚轮和安装托架、四个水平调节脚、安装硬件
- 材料：钢托架、塑料滚轮
- 面漆：安装托架为黑色；脚轮和硬件为镀锌表面。

Z4 SeismicFrame 脚轮和水平调节脚套件		
部件号	描述	装运重量 lb (kg)
14425-C01	脚轮和水平调节脚套件	12 (5.4)

颜色为黑色和镀锌。安装机柜前应拆除脚轮。



Z4- 系列 SeismicFrame 并柜装配组件

安装两个并排的 Z4-SeismicFrame 机柜以形成多机柜并柜。

主要特点:

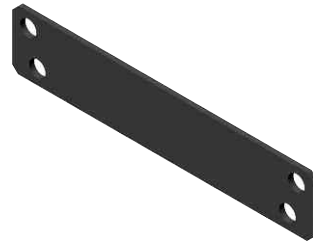
- 使用两个托架并排固定两个等高等深的机柜。
- 两组孔有助于托架直接将机柜并排并柜或保留 0.4 英寸 (10 mm) 的空隙，以便将两个 23.6 英寸 (600 mm) 宽的机柜集中安置于 24 英寸 (610 mm) 的地板。
- 安装简便，无需拆除柜门

规格:

- 包含：两个安装托架、安装硬件
- 材料：钢
- 面漆：黑色

Z4 SeismicFrame 并柜装配组件		
部件号	描述	装运重量 lb (kg)
14475-001	并柜装配组件	2 (0.9)

颜色为黑色和镀锌。



+86 21 6880-0266 • www.chatsworth.com.cn