

CUBE-IT® 壁挂式机柜

CUBE-IT® 壁挂式机柜为信息和通讯技术(ICT)设备提供安全、易于安装的外开式存储解决方案。其吸引人的设计、安全功能和一系列可选风扇组件使其非常适于地面空间有限的公共区域或机房。



主要特点

- 三部分的外开式设计有助于从前到后轻松检修和维护设备
- 前门上的单锁和钥匙(CH751)便于检修整个机柜
- 背板包含 1 英寸 (25.4 mm) 和 3 英寸 (76 mm) 撬开孔, 可使用 3/4 英寸 (19 mm) 或 2.5 英寸 (63.5 mm) 导管。3 英寸 (76 mm) 撬开孔包含边缘保护垫环
- 背板配备适用于机架安装托架的缆线捆扎及连接点
- UL® 2416 认证, 300 lb (136 kg) 承重量
- 内部门锁机制紧固背板; 超薄外形不占用布线空间
- 铰链设计使得安装人员能够拆卸背板, 更轻松地将机柜安装在墙壁上
- 柜体包括一对 19 英寸深的 EIA 可调节式螺纹设备安装导轨
- 带有可选毛刷式密封的缆线接入孔, 使其成为加装改造的理想选择
- 可选的低分贝 (31 dB) 双风扇组件在设备冷却期间保持安静运行
- 出厂预装的配线系统为用户提供了便利, 同时也缩短了安装时间
- 完全组装好后运送

优势

- ➔ 便于检修设备
 - 三部分的外开式设计便于检修已安装设备的前后侧
- ➔ 现代化的时尚设计
 - 吸引人的设计、多种柜门样式和颜色使其非常适于电信机房以外的公共区域
 - 低噪音型双风扇组件选项在保持设备冷却的同时保持安静运行
- ➔ 加装能力
 - 带有矩形撬开孔的可拆卸顶部和底部背板, 非常适合在现有设备和布线上进行加装部署
- ➔ 增强安全性
 - 可通过前门上的单锁和钥匙检修机柜; 只能通过前门内的门锁检修后部
- ➔ 高承重量
 - UL® 2416 认证, 300 lb (136 kg) 承重量支持重型设备
- ➔ 缆线管理功能和选项
 - 大量可选的缆线管理附件有助于保持缆线整洁有序

规格

说明	壁挂式机箱, 前门可锁闭, 后侧可 外开
便于检修	仅限在环境可控制区域的室内使用, 不可在室外的恶劣环境或通风区域中使用
可选尺寸	<ul style="list-style-type: none"> • 高度: 24 英寸 (610 mm)、36 英寸 (910 mm) 和 48 英寸 (1220 mm) • 宽度: 24 英寸 (610 mm)、19 英寸 EIA 机架安装 • 深度: 18 英寸 (460 mm)、24 英寸 (610 mm)、30 英寸 (760 mm)
可用内部空间	<ul style="list-style-type: none"> • 高度: 12U、19U、26U • 宽度: 19 英寸 EIA 机架安装 • 深度: 请参阅第 2 尺寸图。
缆线接入	<ul style="list-style-type: none"> • (8) 1 英寸 (25.4 mm) 和 3 英寸 (76 mm) 撬开孔, 顶部 4 个/底部 4 个。撬开孔可使用 3/4 英寸 (19 mm) 或 2.5 英寸 (63.5 mm) 导管。3 英寸 (76 mm) 撬开孔包含边缘保护垫环 • 背板上的可拆卸顶板/底板 *承重时不可拆卸; 必须拆卸中心底盘 • (1) 矩形撬开孔, 9 英寸宽 x 2.2 英寸深 (230 mm x 55 mm)
设备支架	<ul style="list-style-type: none"> • (1) 机柜主机身中含有 1 对 L 型设备安装导轨 • 19 英寸的 EIA-310-D • 通用孔样式, 5/8 英寸-5/8 英寸-1/2 英寸垂直孔距 • 螺纹 #12-24 设备安装孔 • 5 英寸深 (130 mm) 背板, 经过穿孔以接入配件设备安装托架, 请参阅第 2 页的尺寸图 • 包括 50 个 #12-24 设备安装螺丝

全球可用性

美国和加拿大
Simi Valley, CA
800-834-4969
加拿大
加拿大安大略省多伦多
+905-850-7770
chatsworth.com • techsupport@chatsworth.com

欧洲
英国白金汉郡
+44-1628-524-834

中东和非洲
阿拉伯联合酋长国迪拜
+971-4-2602125

卡塔尔多哈
+974-4-267422

拉丁美洲
+52-55-5203-7525
墨西哥境内免费
800-201-7592
chatsworth.com.co

亚太地区
+86 21 6880-0266
chatsworth.com.cn



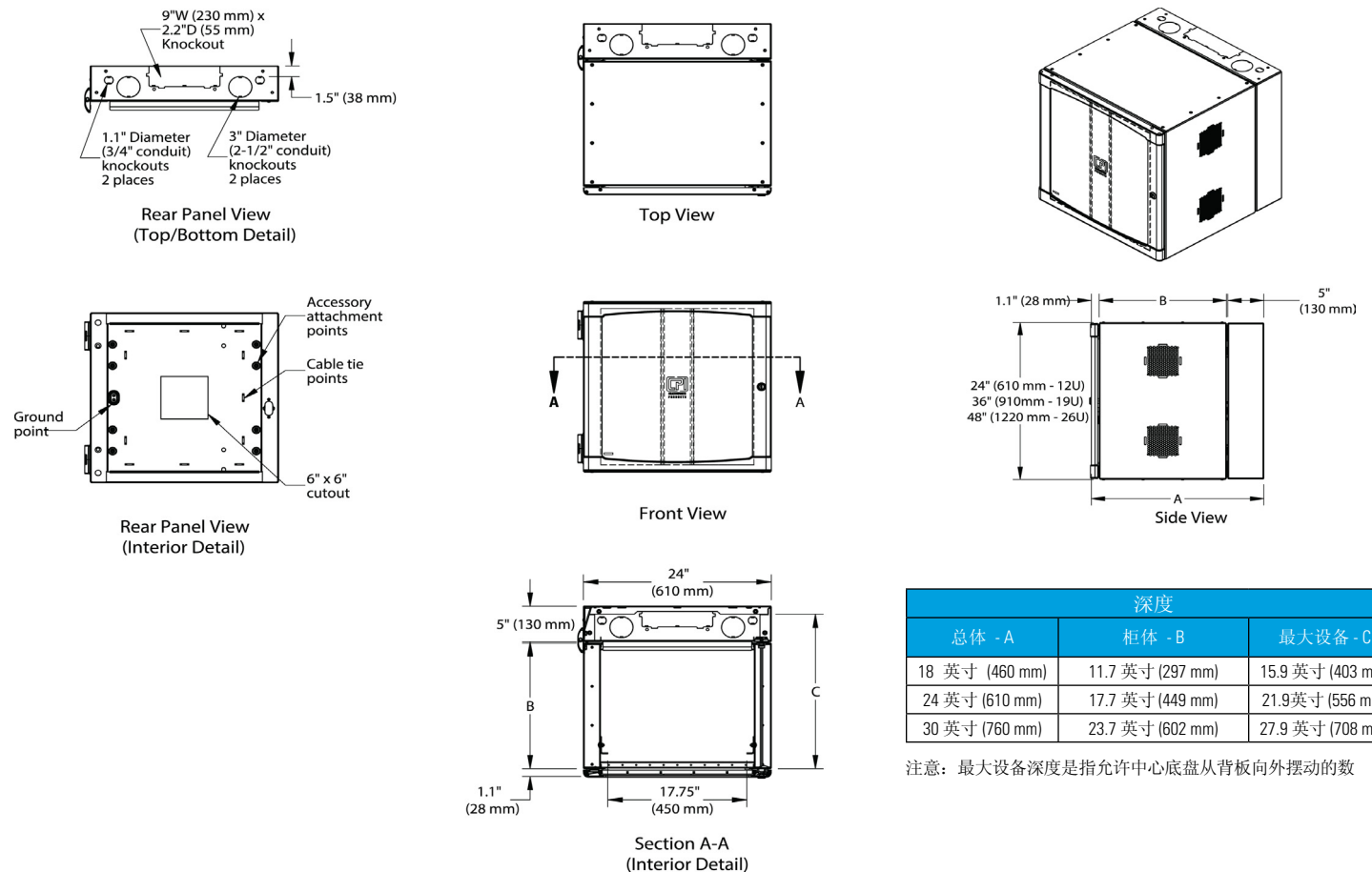
规格

承重能力	300 lbs (136 kg) 的设备，开放或闭合
认证	<ul style="list-style-type: none"> • UL-2416 • cUL CSA C22.2 • UL 508A: 种类 1 • NEMA 种类 1 • IEC 60529 IP20
材料	<ul style="list-style-type: none"> • 薄钢板机柜机身、背板和门 • 门框采用挤压金属制成，配有实心金属或有色钢化玻璃面板 • 设备安装导轨为铝材
结构	铆接和栓接
面漆	黑色或冰川白粉末涂层

相关配件

- 通用缆线桥架
- 机架安装支架
- 适用于 CUBE-iT 壁挂式机柜的脚垫组件
- Saf-T-Grip® 带
- 水平机架总线
- 水平切换式 eConnect® PDU
- RIM-750
- 接地跳线

尺寸:



深度		
总体 - A	柜体 - B	最大设备 - C
18 英寸 (460 mm)	11.7 英寸 (297 mm)	15.9 英寸 (403 mm)
24 英寸 (610 mm)	17.7 英寸 (449 mm)	21.9 英寸 (556 mm)
30 英寸 (760 mm)	23.7 英寸 (602 mm)	27.9 英寸 (708 mm)

注意: 最大设备深度是指允许中心底盘从背板向外摆动的数

节省空间的设计和检修设备的便捷性

CUBE-iT 壁挂式机柜功能强大，可提供一流的 ICT 设备支持和存储。CUBE-iT 机柜采用便于检修机柜前后侧的设计，是电信机房的理想选择。此外，高气流通风模式和可选的低噪音型双风扇组件可在无干扰噪音的情况下对设备进行冷却。全新的现代化时尚设计和多种选项，使得这种机柜非常适用于办公场所、会议室、教室或任何地面空间有限的公共区域。

三部分的外开式设计既保证设备安全，也提供了维护的便利性。CUBE-iT 壁挂式机柜采用前门钥匙锁设计，可通过钥匙解锁前门。解锁后可在主机箱的前门内侧看到内部门锁。只需转动锁杆，将主机箱从墙上取下，即可触及设备后侧。此外，机柜还配置为左右摆动。

机柜机身具备出色的强度和刚性。UL 2416 认证的 300 lb (136 kg) 承重量，可为重型设备提供经过验证的支持水平。可选的前门钢化玻璃窗，不仅为机柜带来全新外观，而且具有坚固的高质量查看面板。使用 CUBE-iT 壁挂式机柜，可满足不断增长的需求，实施以太网供电 (PoE) 部署，增强无线和营业场所网络及音视频设备，为设备提供安全保障和监控，有助于实现智能建筑计划。

CUBE-iT 机柜顶部和底部的可拆卸背板上，配备有带有可选毛刷式密封的矩形缆线接入孔，为缆线提供了更大的开口，可容纳跳线板，使其成为加装和现有基础设施的最佳解决方案，也适用于工厂预端接的结构化布线。

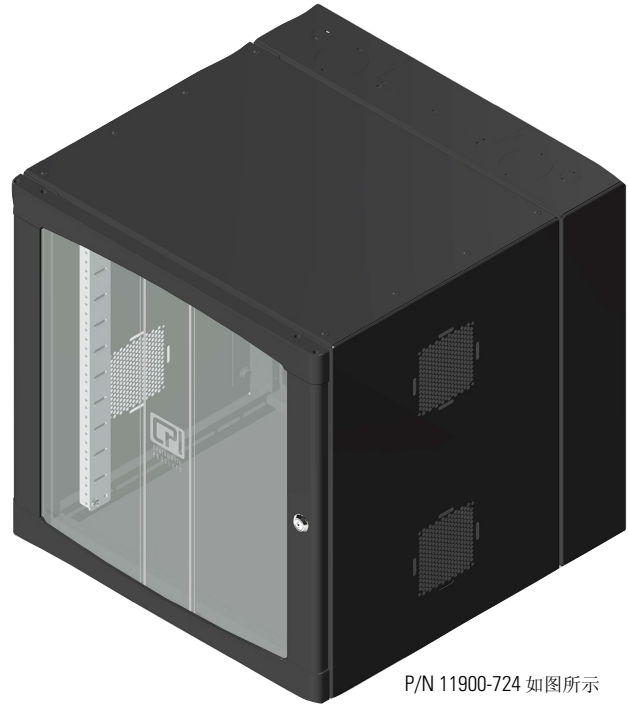
CUBE-iT 壁挂式机柜有三种高度和三种深度可选，可支持 12U, 19U, 26U 的设备。

订购信息:

- CUBE-iT 壁挂式机柜
- 使用随附的安装硬件连接到墙壁
- 可选高度包括 12U, 19U, 26U, 门板可选实心金属或钢化玻璃
- 所有机柜样式均为 24 英寸宽 (610 mm)
- 配有 CH751 钥匙锁

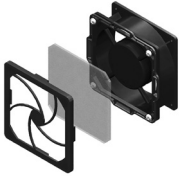
部件号	机柜深度	门样式	装运重量 磅 (千克)
24 英寸高 (610 mm) CUBE-iT 机柜			
11890-X24	18 英寸 (460 mm)	实心	90 (40.9)
11901-X24	18 英寸 (460 mm)	钢化玻璃	90 (40.9)
11840-X24	24 英寸 (610 mm)	实心	101 (45.9)
11900-X24	24 英寸 (610 mm)	钢化玻璃	101 (45.9)
11996-X24	30 英寸 (760 mm)	实心	112 (50.9)
12419-X24	30 英寸 (760 mm)	钢化玻璃	112 (50.9)
36 英寸高 (910 mm) CUBE-iT 机柜			
11890-X36	18 英寸 (460 mm)	实心	114 (51.8)
11901-X36	18 英寸 (460 mm)	钢化玻璃	114 (51.8)
11840-X36	24 英寸 (610 mm)	实心	128 (58.2)
11900-X36	24 英寸 (610 mm)	钢化玻璃	128 (58.2)
11996-X36	30 英寸 (760 mm)	实心	142 (64.5)
12419-X36	30 英寸 (760 mm)	钢化玻璃	142 (64.5)
48 英寸高 (1220 mm) CUBE-iT 机柜			
11890-X48	18 英寸 (460 mm)	实心	139 (63.2)
11901-X48	18 英寸 (460 mm)	钢化玻璃	139 (63.2)
11840-X48	24 英寸 (610 mm)	实心	155 (70.5)
11900-X48	24 英寸 (610 mm)	钢化玻璃	155 (70.5)
11996-X48	30 英寸 (760 mm)	实心	171 (77.7)
12419-X48	30 英寸 (760 mm)	钢化玻璃	171 (77.7)

注意: X=颜色: 7=黑色, E=冰川白

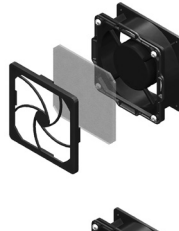


P/N 11900-724 如图所示

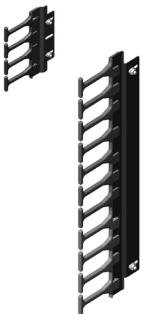
配件:

- 
- 适用于 CUBE-iT 壁挂式机柜的标准风扇和过滤器组件
- 内部加压设计, 可促使热空气通过开放的通风孔流出
 - 装配件包括包括 1 个风扇、1 个过滤器和 1 个通风口盖
 - 噪声等级: 39 分贝 (在 3 英尺 (230 V 50/60 Hz 6-15P 电源线) 距离测量)
 - 气流: 115 CFM (170 CMH)

部件号	说明	装运重量 磅 (千克)
40972-001	115 V 50/60 Hz 5-15P 电源线	2 (0.8)
40972-002	230 V 50/60 Hz 6-15P 电源线	2 (0.8)
40973-001	过滤器替换组件, 5 件装	2 (0.8)


- 
- 适用于 CUBE-iT 壁挂式机柜的低声压级双风扇和过滤器组件
- 内部加压设计, 可促使热空气通过开放的通风孔流出
 - 装配件包括包括 2 个风扇、2 个过滤器
 - 噪声等级: 31 分贝 (在 3 英尺 (1 m) 距离测量)
 - 建议放置在机柜底部的左右两侧
 - 气流: 120 CFM (204 CMH)
 - 6 英尺长的 (1.8 m) NEMA 5-15P/6-15P 电源线

部件号	说明	装运重量 磅 (千克)
40975-001	115 V 50/60 Hz 5-15P 电源线	4 (1.8)
40975-002	230 V 50/60 Hz 6-15P 电源线	4 (1.8)
40973-001	过滤器替换组件, 5 件装	22 (0.8)

- 
- 适用于 CUBE-iT 壁挂式机柜的垂直线缆架
- 可连接到设备安装导轨的外缘
 - 4U 高度; 开口与设备安装导轨上的机架安装单元对齐
 - 成对出售
 - 可以根据需要为每个电缆管理订购额外的组件 要求

部件号	说明	装运重量 磅 (千克)
40970-704	4U, 7, 英寸高 x 0.5 英寸深 (178 mm x 13 mm)	3 (1.4)
40970-707	7U, 12.3, 英寸高 x 0.5 英寸深 (311 mm x 13 mm)	3 (1.4)
40970-711	11U, 19.3, 英寸高 x 0.5 英寸深 (489 mm x 13 mm)	4 (1.8)

颜色为黑色。

- 
- 适用于 CUBE-iT 壁挂式机柜的垂直捆扎托架
- 为营业场所缆线提供多个捆扎点
 - 使用随附的硬件连接中心底座
 - 从前至后可调节

部件号	说明	装运重量 磅 (千克)
40971-X24	24 x 4 英寸宽 610 mm x 100 mm	4 (1.8)
40971-X36	36 x 4 英寸宽 910 mm x 100 mm	6 (2.7)
40971-X48	48 x 4 英寸宽 1220 mm x 100 mm	8 (3.6)

注意: X=颜色: 7=黑色, E=冰川白

配件:



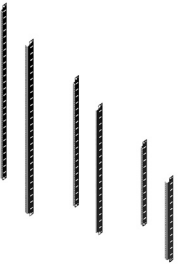
- 适用于 CUBE-iT 壁挂式机柜的缆线端口刷组件
- 可选盖板, 用于覆盖背板上的矩形撬开孔
 - 带有毛刷式密封的组件, 可用于封住缆线周围的开口
 - 成对出售

部件号	说明	装运重量 磅(千克)
25190-000	0.8" 高 x 10.6" 宽 x 2.9" 深 (20 mm x 268 mm x 74 mm)	2 (0.9)



- 适用于 CUBE-iT 壁挂式机柜的水平电线管理条
- 连接到安装导轨后侧
 - 在接插板上接线之后固定前端缆线
 - 包括安装硬件和 12 个扎线带

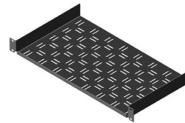
部件号	说明	装运重量 磅(千克)
11837-701	1.5 英寸高 x 19.3 英寸宽 x 3.7 英寸深 (38 mm x 490 mm x 94 mm)	4 (1.8)



- 适用于 CUBE-iT 壁挂式机柜的设备安装导轨 组件
- 与需要前后侧支持的设备一起使用
 - 成对出售
 - 铝制材料

部件号	说明	装运重量 磅(千克)
12787-524	12U; 24 英寸高 (610 mm)	4 (1.8)
12787-536	19U; 36 英寸高 (910 mm) 机	6 (2.7)
12787-548	26U; 48 英寸高 (1220 mm)	8 (3.6)

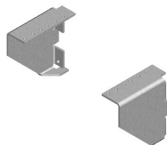
注意: CUBE-iT 壁挂式机柜包含一对设备安装导轨



- 机架安装支架
- 用于小型设备, 如 19 英寸 EIA 机架中的调制解调器、路由器和光纤模块
 - 1U; 包括多个固定点
 - 可支撑重达 20 lb (9.1 kg) 的设备

部件号	说明	装运重量 磅(千)
40974-X19	机架安装支架, 1U x 19 英寸宽 x 10 英寸深 (483 mm x 250 mm)	4 (1.8)

注意: X=颜色; 7=黑色, E=冰川白



- 适用于 CUBE-iT 机柜的 90 度安装托架
- 连接到 CUBE-iT 机柜的背板
 - 留出 19 英寸 EIA x 2U 垂直机架安装空间
 - 每套组件 2 个托架, 3.9 英寸高 x 1 英寸宽 x 4 英寸深

部件号	说明	装运重量 磅(千克)
13285-501	2U; 1 对, 透明面漆	3 (1.4)



- 接地跳线
- 提供从设备机架或机柜到主楼接地导体的公共级联
 - 可单独提供或按每包 10 件提供
 - UL 认证部件构造

部件号	说明	装运重量 磅(千克)
40159-009	9 英尺 (2.7 m) 接地跳线, 每个机柜配 1 个	2 (0.9)
40159-019	9 英尺 (2.7 m) 接地跳线, 每个机柜配 10 个	20 (1.9)



- 适用于 CUBE-iT 机柜的 LED 灯组件
- 连接到 CUBE-iT 机柜的底部、顶部或侧面
 - 拨动开关, 4W LED 灯
 - 电源线可拆卸, 电压为 120 VAC, 配有 NEMA 1-15P 插头

部件号	说明	装运重量 磅(千克)
12803-701	LED 灯组件, 4W, 120 VAC	2 (0.9)



- 适用于 CUBE-iT 机柜的电源条
- 选择直式或锁式插头
 - 115 VAC, 15 Amp 或 20 Amp
 - 10 英尺长 (3 m) 电源线和断路器
 - 包含 (8) 5-20R 插座

部件号	说明	装运重量 磅(千克)
12820-701	15A 电源条, NEMA 5-15P	4 (1.8)
12820-702	15A 电源条, NEMA L5-15P	4 (1.8)
12820-705	20A 电源条, NEMA 5-20P	4 (1.8)
12820-706	20A 电源条, NEMA L5-20P	4 (1.8)

注意: 可用的电涌保护选项



- 适用于 CUBE-iT 壁挂式机柜的脚垫组件
- 若不安装在墙上, 也可在桌面或地板上使用
 - 4 件装

部件号	说明	装运重量 磅(千克)
13483-001	脚垫组件	2 (0.9)

CPI 现对 CPI 品牌电子产品提供延长有限保修, 在原有保修期 (3 年) 的基础上再延长两年。

是否有兴趣了解更多关于 CUBE-iT 机箱方案的信息? 拨打 +8621 68800266 联系我们或发送电子邮件至技术支持 techsupport@chatsworth.com

更多详情, CPI 请联系 客服中心, 或访问 www.chatsworth.com/warranty



CHATSWORTH PRODUCTS

虽然我们已采取一切措施确保所有信息的准确性, 但 CPI 对任何错误或疏漏不承担责任, 并且保留修改所列服务及产品信息和描述的权利。
©2023 Chatsworth Products, Inc. 保留所有权利。Chatsworth Products, Click-Nut, CPI, CPI Passive Cooling, CUBE-iT, Secure Array, eConnect, Evolution, GlobalFrame, MegaFrame, QuadraRack, RMR, Saf-T-Grip, SeismicFrame, TeraFrame, Motive 和 Velocity 均是 Chatsworth Products 在美国的注册商标。EuroFrame, H-Plane, Hi-Bar, In-Plane, M-Frame, NetPoint, Oberon, Skybar Wi-Tile 和 ZetaFrame 均是 Chatsworth Products 和其子公司的商标。所有其他商标归其各自公司所有。05/23 MKT-60020-701.zh-CN