

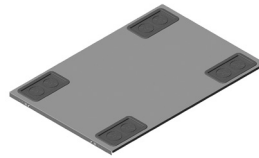
# Hoja de descripción de repuestos del gabinete ZetaFrame™

Este documento enumera los repuestos para el Sistema de gabinetes ZetaFrame™. Los repuestos incluyen rieles de montaje, paneles superiores, paneles laterales, puertas y kits de cerradura de puerta que se utilizan como piezas de repuesto.

Para identificar el componente de tamaño correcto, ubique el número de parte del producto en la etiqueta que se encuentra en la esquina delantera inferior del marco, o tome las medidas totales del marco. Comuníquese con Asistencia Técnica de CPI al 800-201-7592 o [techsupport@chatsworth.com](mailto:techsupport@chatsworth.com) para recibir asistencia.

## Panel superior con tapas

El panel superior sólido de una sola pieza con grandes aberturas para cable selladas con tapas en cada esquina mantiene el flujo de aire dentro del gabinete a la vez que permite la entrada de cables al panel superior o la salida de este.



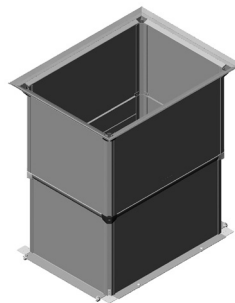
- Se utiliza en ambientes tradicionales de pasillo caliente/pasillo frío o con confinamiento de pasillo para el flujo de aire de adelante hacia atrás a través del gabinete; no es compatible con el ducto vertical de escape.
- (4) aberturas para cables, (1) por esquina, miden 4.5 in de ancho por 9 in de profundidad. (114 mm por 228 mm) sin cubierta; se adaptan a conectores de alimentación grandes.
- Incluye (4) tapas de plástico a presión que sellan las aberturas para cables y pueden recortarse para permitir que pasen los cables.
- El diseño de montaje sin herramientas, con botón de resorte integrado, asegura el panel superior al marco del gabinete sin herramientas para las instalaciones adicionales.
- Presenta una conexión eléctrica integral, no se requiere un puente de conexión.
- Material: panel superior de acero
- Acabado: negro o blanco glaciar; las tapas son negras.
- Seleccione el número de parte para que coincida con el ancho, la profundidad y el color del gabinete.

Número de parte según ancho de gabinete				Profundidad in (mm)	Peso de embarque lb (kg)
23.6 in de ancho (600 mm)	27.6 in de ancho (700 mm)	29.5 in de ancho (750 mm)	31.5 in de ancho (800 mm)		
39746-X00	39746-X17	39746-X34	39746-X51	31.5 (800)	22 (10.0)
39746-X08	39746-X25	39746-X42	39746-X59	39.4 (1000)	18 (8.2)
39746-X10	39746-X27	39746-X44	39746-X61	41.3 (1050)	21 (9.5)
39746-X12	39746-X29	39746-X46	39746-X63	43.3 (1100)	21 (9.5)
39746-X16	39746-X33	39746-X50	39746-X67	47.2 (1200)	21.8 (9.4)

Nota: X = color: 7= negro; E= blanco glaciar Los pesos del embarque corresponden a gabinetes de 800 mm

## Ducto vertical de escape

El ducto vertical de escape se acopla a la parte superior del gabinete para ofrecer un paso sellado al aire de escape desde la parte superior del gabinete hasta un techo colgante como parte de un retorno cerrado de aire caliente.



- Se utiliza con puerta posterior sólida, panel inferior, dique de aire, paneles ciegos y deflector de aire para una estrategia de confinamiento completa y efectiva del flujo de aire.
- Apto para gabinetes de 41.3 in (1050 mm) de profundidad o más.
- La altura del ducto de dos piezas se ajusta para abarcar la distancia entre la parte superior del gabinete y el techo colgante; disponible en tres tamaños (vea la descripción en la tabla para pedidos).
- Presenta un fácil ajuste de altura y un sello flexible en la parte superior para adaptarse a variaciones en el techo colgante.
- Incluye una abertura para cable sellada con cepillo en la parte posterior del ducto que permite a los cables de alimentación ingresar a la parte posterior del gabinete cuando se instala el ducto.
- Incluye: Ducto vertical de escape y accesorios para la instalación.
- Material: paneles de ducto de aluminio; sello superior y esquinas del ducto de plástico.
- Acabado: negro o blanco glaciar; los sellos y las esquinas son negros.
- Seleccione el número de parte que coincida con el ancho y el color del gabinete.

Número de parte según ancho de gabinete				Altura del ducto in (mm)	Peso de embarque lb (kg)
23.6 in de ancho (600 mm)	27.6 in de ancho (700 mm)	29.5 in de ancho (750 mm)	31.5 in de ancho (800 mm)		
39873-X00	39873-X01	39873-X02	39873-X03	15-20 (381-508)	20 (9.1)
39873-X04	39873-X05	39873-X06	39873-X07	20-34 (508-863)	29 (13.2)
39873-X08	39873-X09	39873-X10	39873-X11	34-60 (863-1523)	51 (23.2)

X = color: 7= negro; E= blanco glaciar Los pesos de embarque corresponden a ductos de 800 mm

### Estados Unidos

Agoura Hills, CA  
800-834-4969

### Canadá

Toronto, Ontario, Canadá  
+905-850-7770

[chatsworth.com](http://chatsworth.com) • [techsupport@chatsworth.com](mailto:techsupport@chatsworth.com)

### Europa

Buckinghamshire, RU  
+441628524834

### Oriente Medio y África

Dubái, EAU  
+971-4-2602125

Doha, Catar  
+974-4-267422

### América Latina

+52-55-5203-7525  
Número gratuito en México  
800-201-7592  
[chatsworth.com.co](http://chatsworth.com.co)

### Asia Pacífico

+86 21 6880-0266  
[chatsworth.com.cn](http://chatsworth.com.cn)

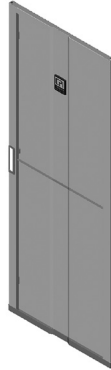


CHATSWORTH  
PRODUCTS

# Hoja de descripción de repuestos del gabinete ZetaFrame™

## Puerta frontal sencilla de metal perforado

- El 78 % de la perforación proporciona el máximo flujo de aire.
- El espacio de montaje universal permite su uso en la parte delantera o posterior del marco del gabinete.
- Puede abrirse desde la derecha o la izquierda. Se deben mover los pasadores y las cerraduras.
- Se abre 120° cuando los gabinetes están acoplados, 145° cuando se colocan de manera independiente.
- Los pasadores de las bisagras permiten retirar las puertas de manera fácil, rápida y sin necesidad de herramientas para acceder para realizar tareas de mantenimiento.
- Presenta una conexión integral, no se requieren puentes de conexión adicionales.
- Usa un kit de cerradura de un solo punto (pedido por separado).
- Incluye puerta y bisagras.
- Material: acero
- Acabado: negro o blanco glaciar.

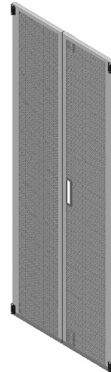


Número de parte según ancho de gabinete				Altura (U)	Peso de embarque lb (kg)
23.6 in de ancho (600 mm)	27.6 in de ancho (700 mm)	29.5 in de ancho (750 mm)	31.5 in de ancho (800 mm)		
39780-X00	39780-X11	39780-X33	39780-X22	42U	40.6 (18.6)
39780-X03	39780-X14	39780-X36	39780-X25	45U	41.4 (18.8)
39780-X06	39780-X17	39780-X39	39780-X28	48U	42.2 (19.2)
39780-X10	39780-X21	39780-X43	39780-X32	52U	43 (19.5)

Nota: X = color: 7= negro; E= blanco glaciar Los pesos de embarque corresponden a puertas de 800 mm

## Puerta trasera doble perforada

- El 78 % de la perforación proporciona el máximo flujo de aire compatible con el ducto vertical de escape.
- Se abre a 180°, se encuentre acoplada o no.
- Presenta una conexión integral, no se requieren correas de conexión adicionales.
- Usa un juego de cerradura de tres puntos (pedido por separado).
- Incluye puerta y bisagras.
- Material: acero
- Acabado: negro o blanco glaciar.



Número de parte según ancho de gabinete				Altura (U)	Peso de embarque lb (kg)
23.6 in de ancho (600 mm)	27.6 in de ancho (700 mm)	29.5 in de ancho (750 mm)	31.5 in de ancho (800 mm)		
39861-X00	39861-X11	39861-X33	39861-X22	42U	41.4 (18.8)
39861-X03	39861-X14	39861-X36	39861-X25	45U	42.2 (19.2)
39861-X06	39861-X17	39861-X39	39861-X28	48U	43 (19.5)
39861-X10	39861-X21	39861-X43	39861-X32	52U	43.8 (19.9)

Nota: X = color: 7= negro; E= blanco glaciar Los pesos de embarque corresponden a puertas de 800 mm

## Puerta posterior individual de metal sólido

- Puerta de metal sólido, de bajo perfil, plana y con sello perimetral.
- Recomendada para su uso como puerta posterior con ducto vertical de escape, panel inferior y dique de aire, como parte de la solución de enfriamiento pasivo de CPI para capturar y guiar el aire de escape fuera del gabinete.
- El espacio de montaje universal permite el uso en la parte delantera o posterior del gabinete.
- Se puede sujetar al gabinete para abrir hacia la izquierda o hacia la derecha.
- Usa un kit de cerradura de tres puntos (pedido por separado).
- Se abre más de 180° cuando los gabinetes están acoplados o colocados de manera independiente.
- Los pasadores de las bisagras permiten retirar las puertas de manera fácil, rápida y sin necesidad de herramientas para acceder para realizar tareas de mantenimiento.
- Incluye puerta y bisagras.
- Presenta una conexión integral, no se requieren puentes de conexión adicionales.
- Material: acero
- Acabado: negro o blanco glaciar.



Número de parte según ancho de gabinete				Altura (U)	Peso de embarque lb (kg)
23.6 in de ancho (600 mm)	27.6 in de ancho (700 mm)	29.5 in de ancho (750 mm)	31.5 in de ancho (800 mm)		
39868-X00	39868-X11	39868-X33	39868-X22	42U	41.4 (18.8)
39868-X03	39868-X14	39868-X36	39868-X25	45U	42.2 (19.2)
39868-X06	39868-X17	39868-X39	39868-X28	48U	43 (19.5)
39868-X10	39868-X21	39868-X43	39868-X32	52U	43.8 (19.9)

Nota: X = color: 7= negro; E= blanco glaciar Los pesos de embarque corresponden a puertas de 800 mm

Para actualizar con chapa electrónica, comuníquese con Asistencia Técnica en [techsupport@chatsworth.com](mailto:techsupport@chatsworth.com).

### Estados Unidos

Agoura Hills, CA  
800-834-4969

### Canadá

Toronto, Ontario, Canadá  
+905-850-7770

[chatsworth.com](http://chatsworth.com) • [techsupport@chatsworth.com](mailto:techsupport@chatsworth.com)

### Europa

Buckinghamshire, RU  
+441628524834

### Oriente Medio y África

Dubái, EAU  
+971-4-2602125

Doha, Catar  
+974-4-267422

### América Latina

+52-55-5203-7525  
Número gratuito en México  
800-201-7592  
[chatsworth.com.co](http://chatsworth.com.co)

### Asia Pacífico

+86 21 6880-0266  
[chatsworth.com.cn](http://chatsworth.com.cn)



CHATSWORTH  
PRODUCTS

# Hoja de descripción de repuestos del gabinete ZetaFrame™

## Kits de cerradura

- Incluye un bloqueo de mango oscilante con cerradura codificada y los accesorios correspondientes.
- Seleccione una cerradura codificada de un solo punto para puerta frontal sencilla de metal perforado.
- Para otras puertas, seleccione el kir de cerradura según la altura del gabinete.

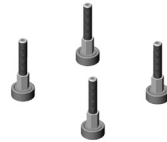


Número de parte	Descripción: tipo de puerta	Altura del gabinete	Peso de embarque lb (kg)
39970-710	Codificada de un punto para puerta frontal sencilla de metal perforado	N/D	1.5 (0.7)
39976-71C	Codificada de tres puntos para puertas posteriores dobles de metal perforado	42U	4 (1.8)
39976-71F	Codificada de tres puntos para puertas posteriores dobles de metal perforado	45U	4.1 (1.9)
39976-71J	Codificada de tres puntos para puertas posteriores dobles de metal perforado	48U	4.3 (2)
39976-71N	Codificada de tres puntos para puertas posteriores dobles de metal perforado	52U	4.5 (2)
39975-71C	Codificada de tres puntos para puerta posterior sencilla de metal sólido	42U	4 (1.8)
39975-71F	Codificada de tres puntos para puerta posterior sencilla de metal sólido	45U	4.1 (1.9)
39975-71J	Codificada de tres puntos para puerta posterior sencilla de metal sólido	48U	4.3 (2)
39975-71N	Codificada de tres puntos para puerta posterior sencilla de metal sólido	52U	4.5 (2)

Nota: Las cerraduras son negras.

## Kit de patas niveladoras

- El kit incluye (4) patas niveladoras para soportar el gabinete.
- Se debe instalar antes de que el gabinete se cargue con el equipo.
- Material y acabado: acero con recubrimiento de cinc.



Número de parte	Descripción	Peso de embarque lb (kg)
39983-001	Kit de patas niveladoras, cuatro en cada uno, cinc	2 (0.9)

## Kit de soporte de montaje al piso

- Incluye (2) soportes usados para asegurar un gabinete al piso estructural.
- También se puede utilizar para conectar los marcos de los gabinetes adyacentes.

Los herrajes para el montaje en el piso deben pedirse por separado

- Material: acero
- Material: acero con recubrimiento de cinc.



Número de parte	Descripción	Peso de embarque lb (kg)
39998-001	Kit de soporte de montaje en piso, dos en cada uno	4 (1.8)

## Kit de ruedas

- El kit incluye (2) ruedas fijas, (2) ruedas giratorias y accesorios para la instalación, ideal para aplicaciones de bastidor y ruedas.
- Se debe instalar antes de que el gabinete se cargue con el equipo.



Número de parte	Descripción	Peso de embarque lb (kg)
39982-001	Incluye 2 ruedas fijas y 2 ruedas giratorias	14 (6.4)

## Kit de soporte de unión

- Incluye (2) soportes usados para asegurar (2) gabinetes uno al lado del otro y accesorios para la instalación.
- (2) kits de orificios permiten a los soportes acoplar gabinetes directamente uno al lado del otro o centrar gabinetes de 23.6 in (600 mm) de ancho sobre las baldosas del piso de 24 in (610 mm) de ancho.
- La instalación no requiere el retiro de las puertas.
- Material: acero con recubrimiento de cinc.



Número de parte	Descripción	Peso de embarque lb (kg)
39815-001	Kit de soporte de unión	3 (1.4)

## Kit de terminal de puesta a tierra

- Incluye (1) terminal de puesta a tierra y accesorios para la instalación.
- Se instala en cuatro posibles ubicaciones: superior/inferior, frontal/posterior.
- Material: cinc



Número de parte	Descripción	Peso de embarque lb (kg)
39730-000	Kit de bloque de puesta a tierra	1 (0.5)

Para obtener más información sobre ZetaFrame, visite [chatsworth.com](http://chatsworth.com).

### Estados Unidos

Agoura Hills, CA  
800-834-4969

### Canadá

Toronto, Ontario, Canadá  
+905-850-7770

[chatsworth.com](http://chatsworth.com) • [techsupport@chatsworth.com](mailto:techsupport@chatsworth.com)

### Europa

Buckinghamshire, RU  
+441628524834

### Oriente Medio y África

Dubái, EAU  
+971-4-2602125

Doha, Catar  
+974-4-267422

### América Latina

+52-55-5203-7525  
Número gratuito en México  
800-201-7592  
[chatsworth.com.co](http://chatsworth.com.co)

### Asia Pacífico

+86 21 6880-0266  
[chatsworth.com.cn](http://chatsworth.com.cn)



CHATSWORTH  
PRODUCTS