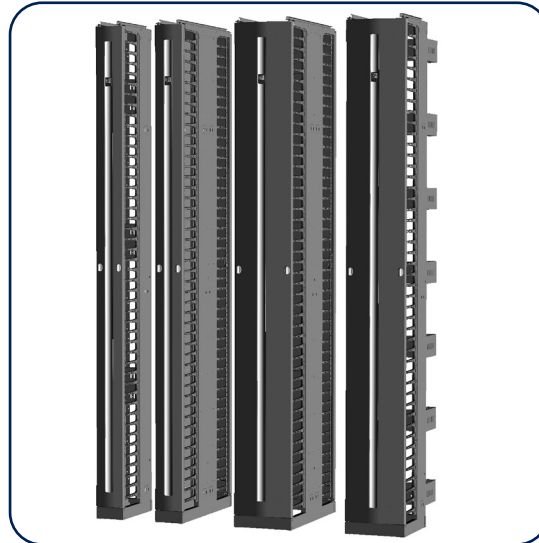




CHATSWORTH
PRODUCTS

Sistema de Administración de Cables Evolution®

El Sistema de Administración de Cables Evolution® es una solución de administración de cables fiable, con múltiples funciones y tiempos de implementación más rápidos que ofrece un mayor rendimiento para satisfacer las demandas actuales de las aplicaciones de centros de datos de alta densidad.



Nuevos Accesorios Sin Herramientas

- Kit de Parte Central Móvil
- Carrete de Distribución de Cable Ajustable y Sin Herramientas

CARACTERÍSTICAS PRINCIPALES

- Los Carretes de Distribución de Cables Ajustables y Sin Herramientas permiten administrar la holgura de los cables y alivian la tensión de los cables de conexión y los cables a tierra dentro de los Administradores de Cables Verticales Evolution
- El Kit de Parte Central Móvil para administradores de Dos Lados permite una mayor flexibilidad en el uso del espacio y reduce el tiempo de instalación de minutos a segundos
- La puerta del administrador de cables vertical se abre hacia la derecha o izquierda con una sola cerradura
- El diseño de la guía de cables en forma de "T" resiste la deformación cuando se cargan los cables
- Los bordes redondeados de las guías de cables y en la parte superior del administrador de cables protegen los cables cuando entran o salen del espacio de almacenamiento
- El canal rígido minimiza el movimiento cuando está instalado en el extremo de una fila de bastidores

ESPECIFICACIONES

Descripción	
	<ul style="list-style-type: none"> • Administradores de Cables Verticales y Horizontales para Sistemas de Bastidores abiertos • Solo para uso en lugares cerrados, cuyo ambiente puede controlarse; no debe usarse en entornos abiertos, agresivos o con circulación de aire
	<p>El Administrador de Cables Vertical de Un Solo Lado Evolution incluye:</p> <ul style="list-style-type: none"> • Puerta frontal contorneada con cerraduras de fácil apertura y accesorio central vertical de acabado en aluminio • Administrador de cables rígido con guías para cables plásticos y con separación de 1 U en forma de "T" • Tres paneles accesorios fijos en la parte trasera del administrador de cables • Se incluyen tres carretes de distribución de cables ajustables y sin herramientas con administradores de 10 in de ancho (250 mm), 12 in de ancho (300 mm) y 15 in de ancho (380 mm)
	<p>El Administrador de Cables Vertical de Dos Lados Evolution incluye:</p> <ul style="list-style-type: none"> • Puerta frontal contorneada con cerraduras de fácil apertura y accesorio central vertical de acabado en aluminio • Administrador de cables rígido con guías para cables plásticos y con separación de 1 U en forma de "T" • Puerta trasera con cerraduras de fácil apertura y acabado negro • Tres Paneles Móviles de Parte Central • Se incluyen tres Carretes de Distribución de Cables Ajustables y Sin Herramientas con administradores de 10 in de ancho (250 mm), 12 in de ancho (300 mm) y 15 in de ancho (380 mm)
Las opciones del Administrador de Cables incluyen	<p>El Administrador de Cables Vertical Combinado Evolution incluye:</p> <ul style="list-style-type: none"> • Puerta frontal contorneada con cerraduras de fácil apertura y accesorio central vertical de acabado en aluminio • Anillos para fijar cables traseros ajustables con nuevo diseño de plástico que protege mejor los cables, viene con puerta de cerradura removible; en la parte trasera (sin puerta/cubierta trasera) • Se incluyen tres carretes de distribución de cables ajustables y sin herramientas con administradores de 10 in de ancho (250 mm), 12 in de ancho (300 mm) y 15 in de ancho (380 mm)
	<p>El Administrador de Cables Horizontal Evolution incluye:</p> <ul style="list-style-type: none"> • Puerta frontal contorneada con bisagras a presión y accesorio central longitudinal de acabado en aluminio • Administrador de cables con guías de cables plásticos en forma de "T" (linguetes) • (4) estilos de chasis: sólido, con puertos de paso de cables, tapas y cepillos

Disponibilidad: Estados Unidos, Canadá, América Latina, Europa, Oriente Medio y África

Estados Unidos y Canadá
Simi Valley, CA
800-834-4969
Toronto, Ontario, Canadá
+905-850-7770
chatsworth.com
techsupport@chatsworth.com

América Latina
Ciudad de México, México
+52-55-5203-7525
Número gratuito en México
800-201-7592
chatsworth.com.co

Europa
Buckinghamshire
Inglaterra, RU
+44-1628-524-834

Oriente Medio y África
Dubái, EAU
+971-4-2602125
Doha, Catar
+974-4-267422

Asia Pacífico
Distrito de Jing'an,
Shanghai, China
+86 21 6880-0266
chatsworth.com.cn

ESPECIFICACIONES

Construcción	Se envía en una sola caja; el marco/puerta soldado y remachado se fija a todos los Sistemas de Bastidores de CPI con el herraje para el montaje suministrado sin herramientas.
Materiales	Guías de cable en forma de "T" de acero, aluminio y plástico
Acabados	Pintura de recubrimiento en polvo de color negro o blanco glaciar
Empaquetado	Se envía en una sola caja de cartón reciclable
Tamaños	Consulte la información del pedido.
Tabla de Llenado de Cables	Consulte la Tabla de Llenado de Cables en chatsworth.com/cablefill

PARA USAR CON:

- Bastidor Estándar
- Bastidor Universal
- Marco de 4 Postes QuadraRack®
- Marco de Servidor QuadraRack
- QuadraRack (AQR) Ajustable
- ServerRack (ASR) Ajustable
- QuadraRack de Riel Ajustable (ARQR)
- ServerRack de Riel Ajustable (ARSR)

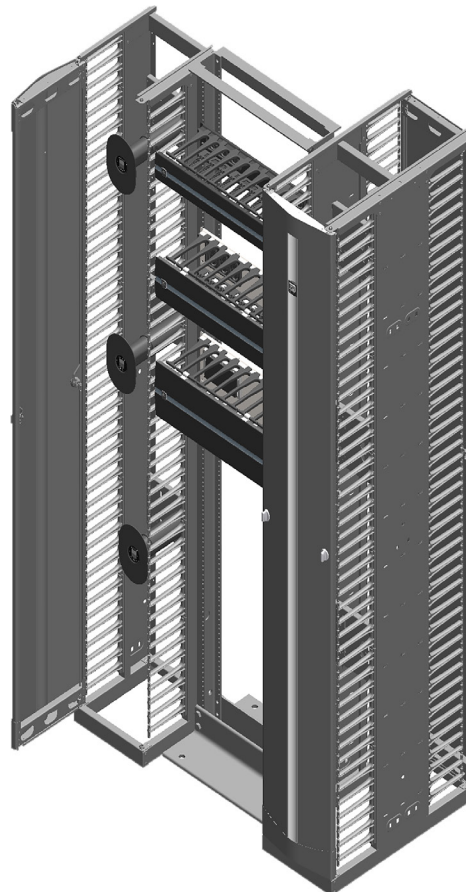
Diseño de Alto Rendimiento

La Administración de Cables Evolution de CPI ofrece una solución confiable para administrar el cableado de cobre de alta densidad en Sistemas de Bastidores de CPI abiertos, lo que proporciona un mayor rendimiento para satisfacer las demandas de las aplicaciones de los centros de datos.

Con puertas fáciles de usar con un estilo que se complementa con la familia de gabinetes de CPI, el Administrador de Cables Vertical Evolution ofrece características interiores que ayudan a maximizar la capacidad y la utilidad de la administración de cables vertical de alta densidad. El Administrador de Cables Vertical Evolution incluye guías de cables de plástico en forma de "T" (lingüetes) con aberturas que se alinean con cada unidad de montaje en bastidor (U) en este bastidor. Los bordes redondeados de las guías de cables y en la parte superior del administrador de cables protegen los cables cuando entran o salen del espacio interno de almacenamiento. En los administradores de dos lados, los paneles de la Parte Central permiten la ubicación personalizada de Carretes de Distribución de Cables Ajustables y Sin Herramientas y otros accesorios de administración de cables para ubicar efectivamente los cables de conexión. Los paneles de la Parte Central Móvil también pueden ubicarse con una división frontal/trasera en una proporción de 50/50, 40/60 o 60/40 en el espacio interno de administración de cables para cumplir con los requisitos de cableado.

Los administradores verticales están disponibles en configuraciones de estilo de Un Solo Lado, de Dos Lados y Combinado, con cinco anchos y tres alturas para cumplir con los diversos requisitos. Los administradores de combinación tienen las guías en forma de T del administrador de cables en la parte frontal y los anillos para fijar cables en la parte trasera.

Deben usarse Kits de Separación por Fibra para crear un canal interno especial para el cableado de fibras o Kits de Barras de Soporte de Cables más cerca de las partes centrales para incrementar la capacidad. Comuníquese con Soporte Técnico de CPI, o visite el sitio web de CPI chatsworth.com para recibir asistencia sobre la configuración.

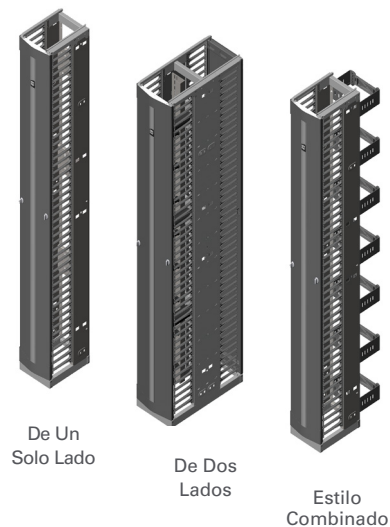


INFORMACIÓN PARA PEDIDOS

Matriz de Número de Parte del Administrador de Cables Vertical Evolution:

Ejemplo Número de Parte: 35514-703; de Un Solo Lado, 12 in de ancho x 7 pies de altura, Negro

3	5	5	Estilo		Ancho en in (mm)		Color		Altura en pies/in (m)	
			1	De Un Solo Lado	1	6 (150)	7	Negro	03	7 ft (2.1)
			2	De Dos Lados	2	8 (200)	E	Blanco Glaciar	15	8 ft (2.4)
			7	Estilo Combinado	3	10 (250)			08	9 ft (2.7)
					4	12 (300)				
					5	15 (380)				



Administrador de Cables Horizontal Evolution

Disponible en cuatro alturas: 1U, 2U, 3U, 4U. La puerta a presión complementa el estilo del Administrador de Cables Vertical Evolution. Abra la puerta moviendo la cubierta hacia arriba, hacia abajo o retírela fácilmente para un mejor acceso a los cables.

El Administrador de Cables Horizontal Evolution incluye guías para cables en forma de "T" para organizar los cables de conexión y los cables a tierra a medida que los cables entran y salen del administrador para hacer conexiones de equipos individuales. Hay cuatro estilos de chasis disponibles. Elija la opción de chasis sólido, con puertos de paso de cables, cepillos o tapas para usar en áreas donde se necesita aislamiento térmico.

- Puerta principal a presión contorneada que se abre hacia arriba o hacia abajo y complementa el estilo del Administrador de Cables Vertical Evolution
- Cuatro estilos de chasis: sólido, con puertos de paso de cables, cepillos y tapas
- Las guías de cables de plástico en forma de "T" organizan los cables a medida que entran y salen del administrador



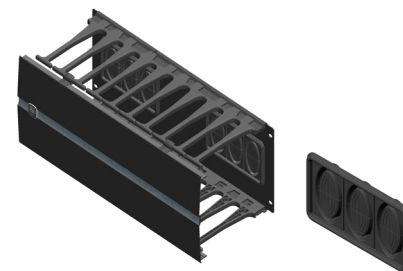
Se muestran los Puertos de Paso de Cables



Se muestra la parte trasera sólida



Se muestran los cepillos



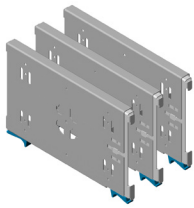
Se muestran las tapas

Administradores de Cables Horizontales Evolution			
Número de Parte	Estilo de Chasis	Dimensiones	Peso de Embarque en lb (kg)
35441-X02	Con Puertos de Paso de Cables	2U x 19 in EIA x 8.2 in (208 mm)	4 (1.8)
35441-X03	Con Puertos de Paso de Cables	3U x 19 in EIA x 8.2 in (208 mm)	5 (2.3)
35441-X04	Con Puertos de Paso de Cables	4U x 19 in EIA x 8.2 in (208 mm)	7 (3.2)
35441-X01	Sólido	1U x 19 in EIA x 8.2 in (208 mm)	3 (1.4)
35442-X02	Sólido	2U x 19 in EIA x 8.2 in (208 mm)	4 (1.8)
35442-X03	Sólido	3U x 19 in EIA x 8.2 in (208 mm)	5 (2.3)
35442-X04	Sólido	4U x 19 in EIA x 8.2 in (208 mm)	7 (3.2)
33548-X02	Con Cepillos	2U x 19 in EIA x 8.2 in (208 mm)	4 (1.8)
33548-X03	Con Cepillos	3U x 19 in EIA x 8.2 in (208 mm)	5 (2.3)
33548-X04	Con Cepillos	4U x 19 in EIA x 8.2 in (208 mm)	7 (3.2)
33549-X02	Con Tapas	2U x 19 in EIA x 8.2 in (208 mm)	4 (1.8)
33549-X03	Con Tapas	3U x 19 in EIA x 8.2 in (208 mm)	5 (2.3)
33549-X04	Con Tapas	4U x 19 in EIA x 8.2 in (208 mm)	7 (3.2)

Nota: X=Color; 7=Negro y E=Blanco Glaciar. Solo hay administradores horizontales de 1U disponibles con chasis sólido.

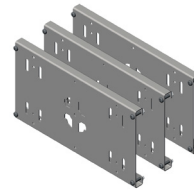
ACCESORIOS

Compatibilidad con Accesorios Heredados: Para todos los Administradores de Cables Verticales Evolution® pedidos antes del 29 de enero de 2024, solo los accesorios heredados son compatibles. Recomendamos encarecidamente a los clientes que hayan adquirido estas unidades antes de esta fecha que adquieran y usen accesorios heredados para un rendimiento y ajuste óptimos.



Kit de Sección Media Movable

- El kit incluye tres Paneles de Partes Centrales Móviles adicionales para el Administrador de Cables Vertical de Dos Lados Evolution.
- Selección para hacer coincidir el ancho del administrador de cables
 - Diseño que se ensambla a presión sin herramientas (no requiere herraje para el montaje)
 - Incluye dos cerraduras azules que bloquean el panel en su sitio
 - Provisto para el carrete de distribución de cable ajustable y sin herramientas



Kit de Panel de Accesorio Fijo

- El kit incluye tres Paneles de Accesorios Fijos adicionales para el Administrador de Cables Vertical de Un Solo Lado Evolution.
- Selección para hacer coincidir el ancho del administrador de cables
 - Incluye herramientas para la instalación
 - Provisto para el carrete de distribución de cable ajustable y sin herramientas

Número de Parte	Descripción Ancho en in (mm)	Peso de Embarque en lb (kg)
33493-X01	Para los Administradores de Cables Verticales de Dos Lados de de 6 (150).	4 (1.8)
33493-X02	Para los Administradores de Cables Verticales de Dos Lados de de 8 (200).	5 (2.3)
33493-X03	Para los Administradores de Cables Verticales de Dos Lados de de 10 (250).	5 (2.3)
33493-X04	Para los Administradores de Cables Verticales de Dos Lados de de 12 (300).	7 (3.2)
33493-X05	Para los Administradores de Cables Verticales de Dos Lados de de 15 (380).	8 (3.6)

Nota: X=Color; 7=Negro y E=Blanco Glaciar.

Número de Parte	Descripción Ancho en in (mm)	Peso de Embarque en lb (kg)
33492-X01	Para los Administradores de Cables Verticales de Un Solo Lado de 6 (150)	4 (1.8)
33492-X02	Para los Administradores de Cables Verticales de Un Solo Lado de 8 (200)	5 (2.3)
33492-X03	Para los Administradores de Cables Verticales de Un Solo Lado de 10 (250)	6 (2.7)
33492-X04	Para los Administradores de Cables Verticales de Un Solo Lado de 12 (300)	7 (3.2)
33492-X05	Para los Administradores de Cables Verticales de Un Solo Lado de 15 (380)	8 (3.6)

Nota: X=Color; 7=Negro y E=Blanco Glaciar.

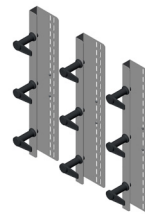


Completamente Extendido

Carrete de Distribución de Cable Ajustable y Sin Herramientas

- Los Carretes de Distribución de Cable Ajustable y Sin Herramientas permiten administrar la holgura de los cables y alivian la tensión de los cables de conexión y los cables a tierra dentro de los Administradores de Cables Verticales Evolution.
- Se acopla a los Paneles de Accesorios Fijos en la parte trasera de los administradores de cables verticales de Un Solo Lado y a las Partes Centrales Móviles dentro de los administradores de cables verticales de Dos Lados.
 - Se incluyen (3) carretes de distribución de cables grandes con los administradores de cables verticales de 10 in de ancho (250 mm), 12 in de ancho (300 mm) y 15 in de ancho (380 mm) (no encajarán en otros tamaños)
 - Los carretes tiene un diámetro de 2.75 in (69.9 mm) y un largo de 10.25 in (150-260 mm), y están hechos de plástico negro
 - Cada kit incluye 3 carretes (sin herrajes subsuelo)

Número de Parte	Descripción	Peso de Embarque en lb (kg)
16008-001	Carretes de Cables, Negros (paquete de 3)	2 (0.9)



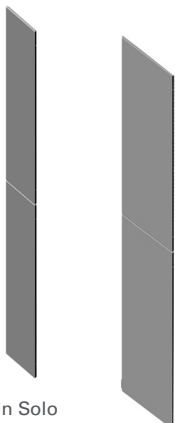
Kit de Separación de Fibras

- El Kit de Separación de Fibras crea una vía distinta para los cables de fibra y para los cables de conexión que se encuentran dentro de los Administradores de Cables Verticales Evolution.
- El número de conjuntos de Kits de Separación de Fibras que pueden montarse en un Administrador de Cables Evolution depende de la altura del administrador, como se indica a continuación:
 - 7 pies – 3
 - 8 pies – 3
 - 9 pies – 4 (requiere un Kit de Panel de Accesorios Fijo o de Parte Central Móvil)
 - Los carretes de Separación de Fibras giran 360° y se detienen a los 90°, lo que permite un acceso más fácil a los cables de fibra
 - Cada kit incluye soportes de montaje, carretes de plástico y herrajes para el montaje para crear una vía separada dentro del administrador de cables vertical cuando este se ensambla y se instala.

Número de Parte	Descripción	Peso de Embarque en lb (kg)
33475-701	Kit de Separación de Fibras, Negro	6 (2.7)

ACCESORIOS

Compatibilidad con Accesorios Heredados: Para todos los Administradores de Cables Verticales Evolution® pedidos antes del 29 de enero de 2024, solo los accesorios heredados son compatibles. Recomendamos encarecidamente a los clientes que hayan adquirido estas unidades antes de esta fecha que adquieran y usen accesorios heredados para un rendimiento y ajuste óptimos.



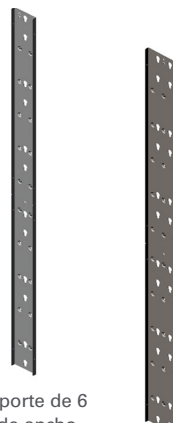
De Un Solo Lado

De Dos Lados

Kits de Paneles Laterales de Dos Piezas

Los Kits de Paneles Laterales de Dos Piezas están disponibles para los Administradores de Cables Verticales de Dos Lados y de Un Solo Lado Evolution, que normalmente se colocan al final de una fila de bastidores de equipos.

- Los Kits de Paneles de Dos Lados están diseñados para usarse con los Administradores de Cables de Dos Lados Evolution
- Los Kits de Paneles de Un Solo Lado están diseñados para usarse con los Administradores de Cables de Un Solo Lado Evolution
- Fijación Sin Herramientas directamente a los lados del Administrador de Cables Vertical Evolution
- Seleccione para hacer coincidir la altura del administrador de cables



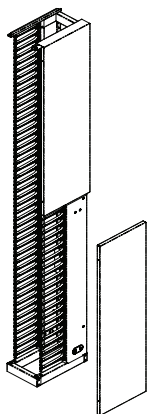
Soporte de 6 in de ancho

Soporte de 8-15 in de ancho

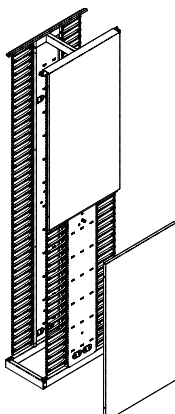
Kit de Soporte PDU

El Kit de Soporte PDU de dos piezas se puede usar con los Administradores de Cables Verticales de Dos Lados y de Un Solo Lado Evolution. Puede admitir una o hasta dos PDU de hasta 2.2 in de ancho y se monta en la parte trasera del Kit de Panel de Accesorios Fijo o del Kit de Parte Central Móvil.

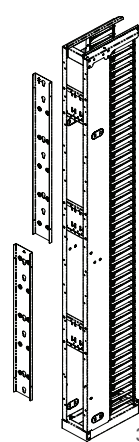
- El Kit de Soporte PDU de 6 in de ancho (33555-X01) se conecta a los orificios de montaje traseros en los Administradores de Cables Verticales de Dos Lados y de Un Solo Lado Evolution y admitirá 1 PDU de hasta 2.2 in de ancho.
- El Kit de Soporte PDU de 8-15 in de ancho (33555-X02) se conecta a los orificios de montaje traseros en los Administradores de Cables Verticales de Dos Lados y de Un Solo Lado Evolution y admitirá dos PDU de hasta 2.2 in de ancho.
- Seleccione para hacer coincidir el ancho del administrador de cables
- Diseño de Dos Piezas
- Se incluyen herrajes



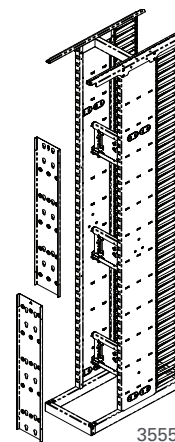
Instalación de Un Solo Lado



Instalación de Dos Lados



33555-X01, Instalación de 6 in de ancho



33555-X02, Instalación de 8-15 in de ancho

Número de Parte		Descripción Altura en pies (M)	Peso de Embarque en lb (kg)*
De Un Solo Lado	De Dos Lados		
33552-X03	33551-X03	Kit de Panel Lateral, 7 (2.1)	30 (13.6)
33552-X05	33551-X05	Kit de Panel Lateral, 8 (2.4)	34 (25.4)
33552-X06	33551-X06	Kit de Panel Lateral, 9 (2.7)	38 (17.2)

Nota: X=Color; 7=Negro y E=Blanco Glaciar.

*El Peso del Embarque corresponde al de Dos Lados.

Número de Parte	Descripción Ancho en in (mm)	Peso de Embarque en lb (kg)
33555-X01	Soporte PDU, 6 (150)	7 (3.2)
33555-X02	Soporte PDU, 8-15 (200 - 335)	9 (4.0)

Nota: X=Color; 7=Negro y E=Blanco Glaciar.

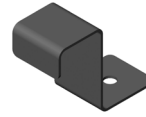
ACCESORIOS

Compatibilidad con Accesorios Heredados: Para todos los Administradores de Cables Verticales Evolution® pedidos antes del 29 de enero de 2024, solo los accesorios heredados son compatibles. Recomendamos encarecidamente a los clientes que hayan adquirido estas unidades antes de esta fecha que adquieran y usen accesorios heredados para un rendimiento y ajuste óptimos.



Kit de Barras para Soporte de Cables

- Se deben usar hasta 6 barras de soporte de cables (frontal/trasero) en administradores de cables verticales de 6 in de ancho (150 mm) y hasta 10 barras de amarre de cables (frontal/trasero) en administradores de cables verticales de 8 in de ancho (200 mm), 10 in de ancho (250 mm), 12 in de ancho (300 mm) y 15 in de ancho (380 mm)
- Cada kit incluye (4) barras de soporte de acero redondas de 0.23 in (5.7 mm) de diámetro x 20.6 in de largo (524 mm) y herrajes



Soporte al Piso

El Soporte al Piso asegura la base de los Administradores de Cables Verticales Evolution al piso cuando se ubica al final de una fila de bastidores de equipos.

- Se vende en paquetes de 12
- Los herrajes para el montaje en el piso deben pedirse por separado

Número de Parte	Descripción	Peso de Embarque en lb (kg)
35473-001	Kit de Barras para Soporte de Cables	2 (0.9)

Color Negro.

Número de Parte	Descripción	Peso de Embarque en lb (kg)
35506-701	Soporte al Piso, Paquete de 12	3 (1.4)

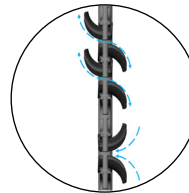
Color Negro.



Kit de Barras del Divisor de Cables

El Kit de Barras del Divisor de Cables ofrece puntos de amarre para los cables que se encuentran dentro de los Administradores de Cables Verticales Evolution y divide el interior del administrador de cables para crear diversas vías para los cables.

- Se acopla a los paneles de Accesorios Fijos que se encuentra dentro de los administradores de cables verticales
- Cada barra del divisor de cables es de 5.75 in de alto x 1 in de ancho x 20 in de largo (146 mm x 25 mm x 510 mm)
- Se deben usar uno al lado del otro para crear varias vías en administradores de cables de 10 in de ancho (250 mm) o más
- Cada kit incluye cuatro barras del divisor de cables y los herrajes



Kit para Radio de Curvatura Sin Herramientas para Cables de Conexión de Fibra

El Kit para Radio de Curvatura Sin Herramientas para Cables de Conexión de Fibra garantiza un soporte de radio de curvatura adecuado para los cables de conexión de fibra óptica al realizar la transición a través de guías de cable en forma de "T". Se inserta en el administrador de guías en forma de T sin necesidad de usar herramientas y se puede usar para aplicaciones nuevas o de adaptación.

- Proporciona un soporte de radio de curvatura adecuado para los cables de conexión de fibra óptica
- Instalación sin herramientas
- Se puede instalar en orientaciones ascendentes o descendentes a cada lado de una guía de cable en forma de "T"
- Se vende en paquetes de 10 o 50.

Número de Parte	Descripción	Peso de Embarque en lb (kg)
35503-701	Kit de Barras del Divisor de Cables	3 (1.4)

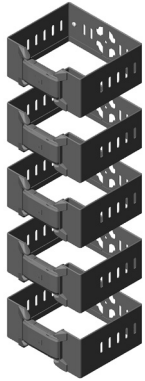
Color Negro.

Número de Parte	Descripción	Peso de Embarque en lb (kg)
32697-001	Kit para Radio de Curvatura sin Herramientas para los Cables de Conexión de Fibra, Paquete de 10	1 (0.5)
32697-002	Kit para Radio de Curvatura sin Herramientas para los Cables de Conexión de Fibra, Paquete de 50	3 (1.4)

Color Negro.

ACCESORIOS

Compatibilidad con Accesorios Heredados: Para todos los Administradores de Cables Verticales Evolution® pedidos antes del 29 de enero de 2024, solo los accesorios heredados son compatibles. Recomendamos encarecidamente a los clientes que hayan adquirido estas unidades antes de esta fecha que adquieran y usen accesorios heredados para un rendimiento y ajuste óptimos.



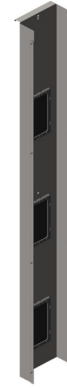
Kit de Anillos para Fijar Cables

El Kit de Anillo para Fijar Cables está diseñado para el Administrador de Cables Vertical de Un Solo Lado Evolution. Crea un paso de cables independiente para los cables de las instalaciones en la parte trasera del Administrador de Cables.

- Elija un kit que coincida con el ancho del administrador de cables vertical; un kit por administrador
- Se fija a las bridas traseras del administrador de cables vertical con el herraje incluido
- Los anillos tienen forma de C, con una cerradura de plástico que se abre hacia la izquierda, hacia la derecha o se puede retirar por completo para facilitar el acceso a los cables
- Las bisagras de plástico y la puerta son negras.
- Cada kit incluye 5 arandelas.



De Un Solo Lado



De Dos Lados

Kits de Panel Medio Completo

Los Kits de Panel Medio Completo se pueden usar con los Administradores de Cables Verticales de Dos Lados y de Un Solo Lado Evolution. Este kit administra el flujo de aire desde las secciones delantera y trasera del administrador de cables, para aplicaciones de contención de pasillos Fríos/Calientes, mediante el uso de cepillos o tapas para el paso de cables.

- Se puede pedir con cepillos o tapas
- Permite el paso de cables
- Aísla la mezcla de aire frío y caliente
- Altura y Ancho Específicos
- Solo disponible para 10 in de ancho o más Administradores de Cables
- Conjunto Individual

Número de Parte	Descripción Ancho en in (mm)	Peso de Embarque en lb (kg)
33502-X01	Para el Administrador de Cables de Un Solo Lado de 6 (150)	10 (4.5)
33502-X02	Para el Administrador de Cables de Un Solo Lado de 8 (200)	11 (5.0)
33502-X03	Para el Administrador de Cables de Un Solo Lado de 10 (300)	12 (5.5)
33502-X04	Para el Administrador de Cables de Un Solo Lado de 12 (350)	13 (5.9)
33502-X05	Para el Administrador de Cables de Un Solo Lado de 15 (380)	15 (6.8)

Nota: X=Color; 7=Negro y E=Blanco Glaciar.

Número de Parte		Descripción Ancho/Altura en in (mm)/pies (M)	Peso de Embarque en lb (kg)*
De Un Solo Lado	De Dos Lados		
33545-X03	33544-X03	Kit de Panel Medio para Administrador de 10 (300), 7 (2.1), Sellado con Cepillo	12 (5.5)
33545-X05	33544-X05	Kit de Panel Medio para Administrador de 10 (300), 8 (2.4), Sellado con Cepillo	14 (6.4)
33545-X06	33544-X06	Kit de Panel Medio para Administrador de 10 (300), 9 (2.7), Sellado con Cepillo	15 (6.8)
33545-X09	33544-X09	Kit de Panel Medio para Administrador de 10 (300), 7 (2.1), Sellado con Cepillo	13 (5.9)
33545-X11	33544-X11	Kit de Panel Medio para Administrador de 12 (350), 8 (2.4), Sellado con Cepillo	16 (7.3)
33545-X12	33544-X12	Kit de Panel Medio para Administrador de 12 (350), 9 (2.7), Sellado con Cepillo	17 (7.7)
33545-X15	33544-X15	Kit de Panel Medio para Administrador de 15 (380), 7 (2.1), Sellado con Cepillo	16 (7.3)
33545-X17	33544-X17	Kit de Panel Medio para Administrador de 15 (380), 8 (2.4), Sellado con Cepillo	19 (8.6)
33545-X18	33544-X18	Kit de Panel Medio para Administrador de 15 (380), 9 (2.7), Sellado con Cepillo	21 (9.5)
33545-X21	33544-X21	Kit de Panel Medio para Administrador de 10 (300), 7 (2.1), Sellado con Tapa	12 (5.5)
33545-X23	33544-X23	Kit de Panel Medio para Administrador de 10 (300), 8 (2.4), Sellado con Tapa	14 (6.4)
33545-X24	33544-X24	Kit de Panel Medio para Administrador de 10 (300), 9 (2.7), Sellado con Tapa	15 (6.8)
33545-X27	33544-X27	Kit de Panel Medio para Administrador de 12 (350), 7 (2.1), Sellado con Tapa	13 (5.9)
33545-X29	33544-X29	Kit de Panel Medio para Administrador de 12 (350), 8 (2.4), Sellado con Tapa	16 (7.3)
33545-X30	33544-X30	Kit de Panel Medio para Administrador de 12 (350), 9 (2.7), Sellado con Tapa	17 (7.7)
33545-X33	33544-X33	Kit de Panel Medio para Administrador de 15 (380), 7 (2.1), Sellado con Tapa	16 (7.3)
33545-X35	33544-X35	Kit de Panel Medio para Administrador de 15 (380), 8 (2.4), Sellado con Tapa	19 (8.6)
33545-X36	33544-X36	Kit de Panel Medio para Administrador de 15 (380), 9 (2.7), Sellado con Tapa	21 (9.5)

Nota: X=Color; 7=Negro y E=Blanco Glaciar.

*El peso del embarque corresponde al Administrador de Dos Lados.

chatsworth.com.co

techsupport@chatsworth.com

800-834-4969



CHATSWORTH PRODUCTS

Si bien se han realizado todos los esfuerzos para garantizar la precisión de toda la información, CPI no se responsabiliza por errores u omisiones, y se reserva el derecho de modificar la información y las descripciones de los servicios y de los productos presentados.

©2024 Chatsworth Products, Inc. Todos los derechos reservados. Chatsworth Products, Klik-Nut, CPI, CPI Passive Cooling, CUBE-IT, Secure Array, eConnect, Evolution, GlobalFrame, MegaFrame, QuadraRack, RMR, Saf-TGrip, SeismicFrame, SlimFrame, TeraFrame, Motive, EuroFrame, Oberon, Velocity y ZetaFrame son marcas comerciales registradas a nivel federal de Chatsworth Products. H-Plane, Hi-Bar, In-Plane, M-Frame, NetPoint, Simply Efficient, Skybar, y WI-Tile son marcas comerciales de Chatsworth Products. Todas las otras marcas comerciales pertenecen a sus respectivas empresas. Rev.9 01/24 MKT-60020-390.es-00