

Contenedor de desconexión para montaje en brida RMR®, montaje estándar en pared

Los contenedores de desconexión para montaje en brida RMR®, montaje estándar en pared, proporcionan una protección NEMA tipo 4 o 4X para componentes electrónicos más pequeños y controles que requieren un montaje resistente en pared. Está diseñado para albergar grandes marcas de switches de desconexión y disyuntores.

CARACTERÍSTICAS PRINCIPALES

- La herramienta Configurador de Productos de CPI configura rápidamente un kit completo.
- Tecnología de junta de espuma continua fabricada en el lugar.
- El recorte estándar en la brida derecha facilita el montaje para las principales marcas de switches de desconexión y disyuntores.
- El enclavamiento mecánico garantiza que las puertas permanezcan en la posición cerrada cuando el switch de desconexión esté encendido.
- Opciones de puerta individual o doble con cerrojo de 3 puntos o ¼ de vuelta, y manija de desecho con cierre de alta resistencia. Los cerrojos auxiliares de ¼ de vuelta se añaden en la parte superior e inferior de los contenedores con puertas de 31 in de ancho (787 mm) o más.
- Puertas individuales disponibles con una ventana de vidrio templado opcional.
- 6 combinaciones de cerrojos y cerraduras disponibles: cerraduras de 3 puntos o ¼ de vuelta, codificadas, doble bit, cuadradas o ranuradas.
- 2 métodos de montaje en pared: orificios de montaje integrados o soportes de montaje soldados.
- Los espárragos de conexión al sistema de tierra y los cables están incluidos en las puertas y en el marco.
- Pintura con recubrimiento en polvo o acero inoxidable tipo 304 con un acabado cepillado n.º 4.



VENTAJAS

- ➔ Tecnología de junta de espuma fabricada en el lugar de forma continua y opción de acero inoxidable para cumplir con las clasificaciones de protección NEMA tipo 4 o 4X.
- ➔ El Configurador de Productos de CPI, un configurador en línea gratuito, permite la selección rápida de tamaños y configuraciones de diseño para que coincidan con la mayoría de los requisitos.
- ➔ Una placa de montaje sólida y extraíble (pedida por separado) proporciona el máximo espacio de montaje para los controles eléctricos y los equipos de instrumentos.
- ➔ Varias opciones de accesorios son compatibles con el uso en interiores y exteriores.
- ➔ La opción de acero inoxidable proporciona NEMA tipo 4X con alta resistencia a la corrosión.

ESPECIFICACIONES

Descripción	Contenedor de control industrial para uso en aplicaciones interiores y exteriores. Protege el equipo contra la entrada de polvo, pelusas y otros desechos, así como los distintos niveles de protección contra líquidos, incluida la opción de un nivel adicional de protección contra la corrosión.
Estándares de la industria	NEMA tipo 4 para uso en exteriores, es de acero al carbono y protege contra la suciedad, la lluvia, el granizo, la nieve, las salpicaduras y la limpieza con manguera con líquidos no corrosivos. También cumple con las normas NEMA tipo 1, 3, 5, 12; y NEMA tipo 2 y 3R con un orificio de drenaje. Los contenedores tipo 4: - Figuran en el listado UL, son contenedores de paneles de control industrial, tipo 1, 2, 3, 3R, 4, 5 y 12; número de expediente NITW.E473128. - Figuran en el listado UL, son contenedores de paneles de control industrial para Canadá, tipo 1, 2, 3, 3R, 4, 5 y 12, expediente NITW7.E473128. - Tienen clasificación UL según IP 66, grados de protección por contenedores certificados según publicación IEC, EoF.E486325, RoHS y REACH.
Dimensiones generales	NEMA tipo 4X, para uso en exteriores o interiores, es de acero inoxidable y protege contra la suciedad, la lluvia, el granizo, la nieve, las salpicaduras y el agua dirigida por mangueras, junto con un mayor nivel de protección contra la corrosión. También cumple con las normas NEMA tipo 1, 3, 3X, 5 y 12; y NEMA tipo 2, 3R y 3RX con un orificio de drenaje. - Los contenedores NEMA tipo 4X están hechos de acero inoxidable tipo 304 con un acabado cepillado n.º 4. Específico para cada contenedor. Consulte la información de pedido en las páginas siguientes.

Disponibilidad: Estados Unidos, Canadá, América Latina, Europa y Oriente Medio

EE. UU. y Canadá

+1-800-834-4969
Toronto, Ontario, Canadá
+905-850-7770
chatsworth.com
techsupport@chatsworth.com

América Latina

+52-55-5203-7525
Número gratuito en México
01-800-01-7592
chatsworth.com.co

Europa

+44-1628-524-834
chatsworth.com

Oriente Medio y África

Dubái, EAU
+971-4-2602125
chatsworth.ae

Asia Pacífico

+86 21 6880-0266
chatsworth.com.cn



CHATSWORTH
PRODUCTS

ESPECIFICACIONES

Materiales y construcción	<p>Marco:</p> <ul style="list-style-type: none"> - Armazón soldado, acero al carbono o acero inoxidable. - El recorte estándar en la brida derecha proporciona montaje para la mayoría de los tipos de switches de desconexión y disyuntores. - Orificios de montaje integrados o soportes de montaje soldados. - Placa de montaje opcional sólida y extraíble (se pide por separado).
	<p>Puerta:</p> <ul style="list-style-type: none"> - Vidrio sólido o templado, individual o doble. - Cerrojo de 3 puntos o de ¼ de vuelta. Los cerrojos auxiliares de ¼ de vuelta están incluidos en la parte superior e inferior de los contenedores con puertas de 31 in de ancho (787 mm) o más. - Manija de desecho con cierre de alta resistencia fundida en cinc con recubrimiento en polvo negro. - Espárrago de conexión y alambre incluido. - Bisagras ocultas. <p>Sellado: Juntas de espuma continua fabricadas en el lugar.</p>
Acabados	Los contenedores de acero al carbono están pintados de color gris martillo (RAL 7035), gris ANSI 61, negro o acero inoxidable tipo 304 en acabado cepillado n.º 4. Las opciones adicionales están disponibles a pedido.
Cumplimiento	NEMA tipo 1, 2, 3, 3R, 4, 4X, 5 y 12. IP 55 e IP 66.
Instalación	<ul style="list-style-type: none"> - Acople a la pared a través de los orificios de montaje integrados o soportes de montaje soldados. <p>Pernos de compresión y arandelas de sellado incluidos.</p>

Clasificaciones NEMA tipo 4 o 4X para cualquier espacio

El contenedor de desconexión para montaje en brida RMR, montaje estándar en pared , cuenta con un marco de acero soldado o acero inoxidable con juntas de espuma continua fabricadas en el lugar, que mantienen las clasificaciones de protección NEMA tipo del contenedor.

Monte el equipo en el contenedor con placas de montaje (ordenadas por separado). Las placas de montaje extraíbles se acoplan a la parte posterior del contenedor. Utilice el kit articulado opcional para la placa de montaje RMR (pedida por separado) para instalar la placa de montaje en la parte delantera del contenedor.

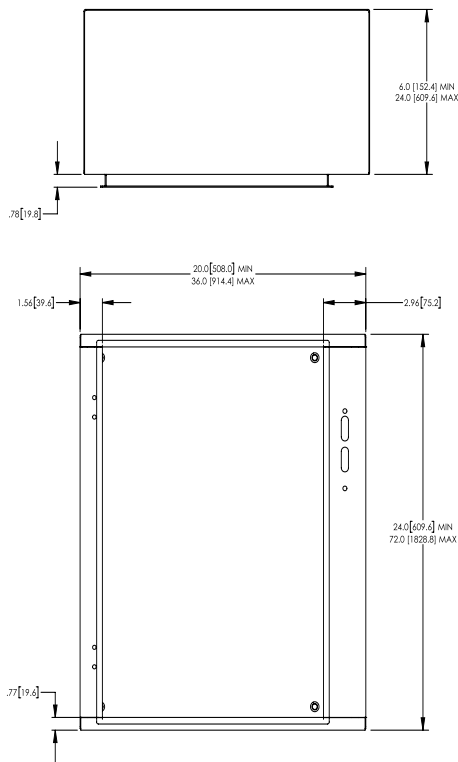
El contenedor se puede configurar con puertas sólidas individuales o dobles. Existen opciones de vidrio templado disponibles.

Los contenedores NEMA tipo 4 y 4X con puertas dobles cuentan con una viga central extraíble para mantener el rendimiento del sellado entre las puertas. Quite la viga central para montar equipos grandes de manera conveniente sobre la placa de montaje, o para instalar la placa de montaje con el equipo preinstalado en el marco.

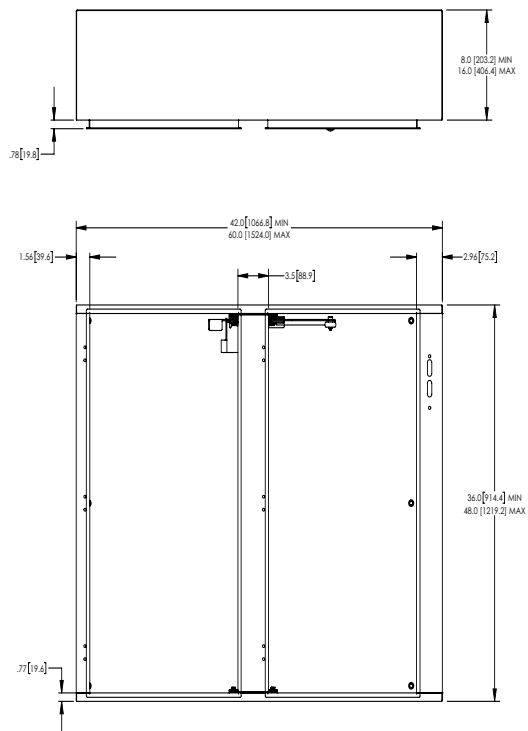
Para acoplar el contenedor a la pared, utilice orificios de montaje o soportes de montaje.

DIMENSIONES

Contenedor de desconexión para montaje en brida RMR®, Montaje estándar en pared, tipo 4 o 4X con puerta sólida individual (Serie A33, acero al carbono; serie A73, acero inoxidable).



Contenedor de desconexión para montaje en brida RMR, montaje estándar en pared, tipo 4 o 4X con puerta sólida doble (Serie A34, acero al carbono; serie A74, acero inoxidable).

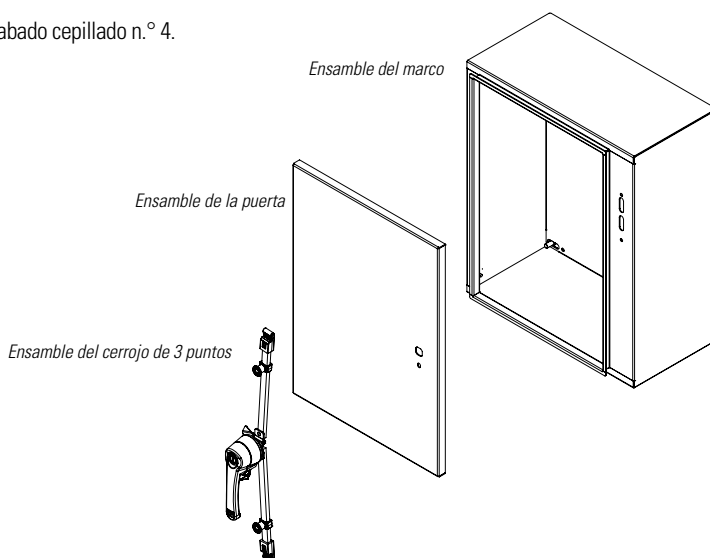


INFORMACIÓN PARA PEDIDOS

Contenedor de desconexión para montaje en brida RMR, montaje estándar en pared, tipo 4 o 4X con puerta individual.

Los contenedores NEMA tipo 4 o 4X, para uso en exteriores o interiores, protegen contra la suciedad, la lluvia, el granizo, la nieve, las salpicaduras y la limpieza con manguera con líquidos. Los contenedores de acero inoxidable proporcionan clasificaciones de protección tipo 4X con un mayor nivel de resistencia a la corrosión.

- Diseñado para aplicaciones NEMA tipo 4 o 4X. También cumple con las normas NEMA tipo 1, 2, 3, 5 y 3R con un orificio de drenaje (el orificio debe tener entre 1/8 in y 1/4 in, o 3 mm y 6 mm).
- Los contenedores de acero inoxidable proporcionan clasificaciones de protección tipo 4X con un mayor nivel de resistencia a la corrosión.
- Puerta individual con vidrio sólido o templado.
- 2 estilos de cerrojo: mecanismo de 3 puntos y cerrojo de ¼ de vuelta. Los cerrojos auxiliares de ¼ de vuelta se añaden en la parte superior e inferior de los contenedores con puertas de 31 in de ancho (787 mm) o más.
- 4 estilos de cerradura: codificada CH751, doble bit y cuadrada en cerrojos de 3 puntos; doble bit, cuadrada y ranurada en cerrojos de ¼ de vuelta.
- 2 métodos de montaje: orificio de montaje integrado o soporte de montaje soldado.
- Alturas máxima y mínima: 24 in-90 in de alto (305 mm-1829 mm).
- Anchos máximo y mínimo: 20 in-36 in de ancho (254 mm-914 mm).
- Profundidades máxima y mínima: 6 in-24 in de profundidad (152 mm-610 mm).
- Los contenedores de tipo 4 listados por UL están disponibles en contenedores soldados de acero al carbono con un acabado de pintura en polvo color: gris ANSI 61, gris martillo RAL 7035 y negro.
- Los contenedores NEMA tipo 4X están hechos de acero inoxidable tipo 304 con un acabado cepillado n.º 4.
- Serie A33, acero al carbono y serie A73, acero inoxidable, familias de contenedores.



Tamaños adicionales disponibles en línea



Fast, easy
configuration
and ordering.

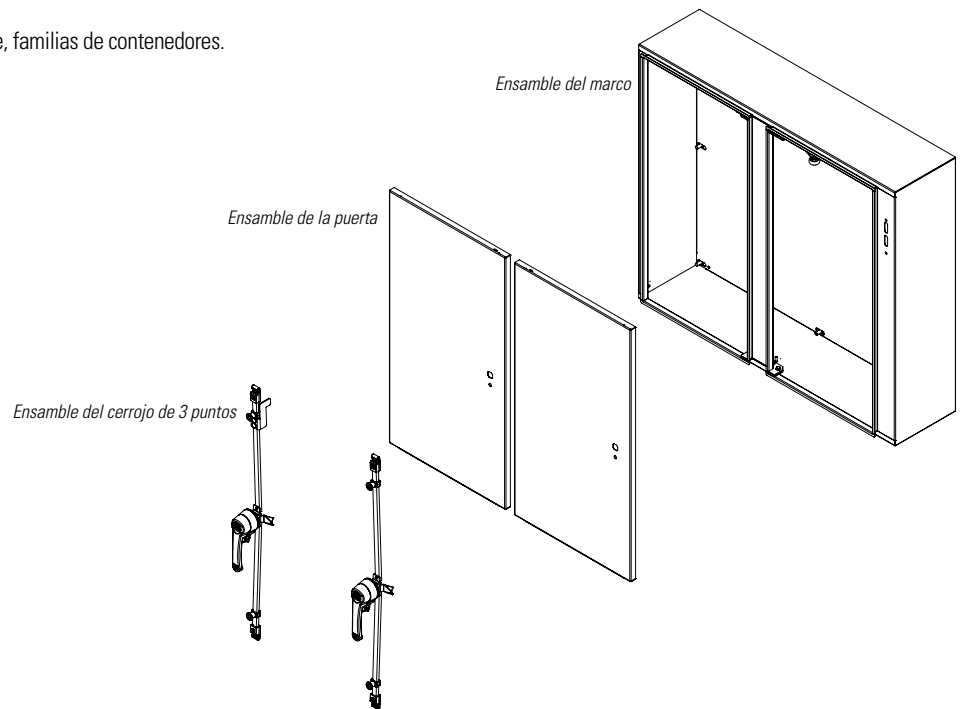
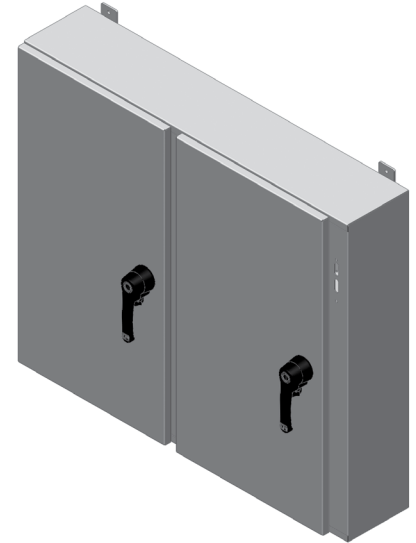
El Configurador de Productos de CPI crea contenedores industriales únicos de forma rápida y fácil al permitirle seleccionar el tamaño, las características y los accesorios necesarios para una aplicación específica. Acceda a esta herramienta en www.chatsworth.com/product-designer.

INFORMACIÓN PARA PEDIDOS

Contenedor de desconexión para montaje en brida RMR, montaje estándar en pared, tipo 4 o 4X con puerta sólida doble.

El contenedor NEMA tipo 4 o 4X para uso en exteriores y protege contra la suciedad, la lluvia, el granizo, la nieve, las salpicaduras y la limpieza con manguera con líquidos. Los contenedores de acero inoxidable proporcionan clasificaciones de protección tipo 4X con un mayor nivel de resistencia a la corrosión.

- Diseñado para aplicaciones NEMA tipo 4 o 4X. También cumple con las normas NEMA tipo 1, 2, 3, 5, 12 3R con un orificio de drenaje (el orificio debe tener entre 1/8 in y 1/4 in, o 3 mm y 6 mm).
- El recorte estándar acepta la mayoría de las manijas de desconexión estándar.
- Puertas sólidas dobles y viga central. La viga central extraíble proporciona una instalación conveniente de la placa de montaje.
- 4 estilos de cerradura: codificada CH751, doble bit, cuadrada y ranurada.
- 2 estilos de cerrojo: 3 puntos y ¼ de vuelta. Los cerrojos auxiliares de ¼ de vuelta se añaden en la parte superior e inferior de los contenedores de 31 in de ancho (787 mm) o más.
- 2 métodos de montaje: orificio de montaje integrado o soporte de montaje soldado.
- Alturas máxima y mínima: 38 in-48 in de alto (610 mm-1219 mm).
- Anchos máximo y mínimo: 42 in-60 in de ancho (1667 mm-1524 mm).
- Profundidades máxima y mínima: 8 in-16 in de profundidad (203 mm-406 mm).
- Los contenedores tipo 4 listados por UL están disponibles en pintura en polvo color: gris ANSI 61, gris martillo RAL703 y negro. - Los contenedores NEMA tipo 4X están hechos de acero inoxidable tipo 304 con un acabado cepillado n.º 4.
- Serie A34, acero al carbono y serie A74, acero inoxidable, familias de contenedores.



Tamaños adicionales disponibles en línea



**Fast, easy
configuration
and ordering.**

El Configurador de Productos de CPI crea contenedores industriales únicos de forma rápida y fácil al permitirle seleccionar el tamaño, las características y los accesorios necesarios para una aplicación específica. Acceda a esta herramienta en www.chatsworth.com/product-designer.

ACCESORIOS GENERALES



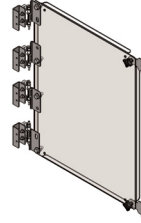
Utilice el Configurador de Productos para añadir accesorios a su contenedor, o solicítelos por separado como se muestra a continuación.

Visite www.chatsworth.com/product-designer para seleccionar su Contenedor Industrial RMR.

**Placas de montaje sólidas**

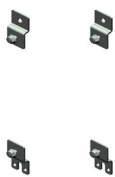
Las placas de montaje sólidas son paneles de metal sólido que se instalan en la parte posterior del marco del contenedor. Se puede instalar una variedad de dispositivos de red, de automatización y de equipos de control en la placa de montaje para configuraciones de soporte flexibles.

Diríjase al Configurador de Productos de CPI para obtener el tamaño de placa de montaje correcto que se especifique automáticamente para usted.

**Kit de montaje de la placa articulada**

El kit de montaje de la placa articulada se instala en la parte delantera de los contenedores y convierte una placa de montaje estándar en una placa de montaje articulada (pedida por separado). El kit incluye los soportes, las bisagras y los herrajes que se acoplan en la parte delantera del contenedor para permitir el fácil acceso de los componentes electrónicos.

Diríjase al Configurador de Productos de CPI para obtener el tamaño de placa de montaje correcto que se especifique automáticamente para usted.

**Kit de soporte de montaje para los contenedores RMR Standard Wall-Mount**

El kit de soporte de montaje monta los gabinetes RMR Standard Wall-Mount a la pared.

- Incluye 4 soportes y tornillos.
- Necesario para aplicaciones NEMA tipo 4 y 4X.

Número de parte	Peso de embarque lb (kg)
DF0024-000000-X01, acero al carbono	1 (0,5)
DF0063-000000-401, acero inoxidable	1 (0,5)

X = color; G = gris martillo, H = gris ANSI 61

**Kit de conexión al sistema de tierra del contenedor RMR**

El kit de conexión al sistema de tierra del contenedor RMR añade una capacidad de conexión adicional al contenedor o al acople de la placa de montaje opcional al contenedor.

- Incluye puentes de conexión a tierra y herramientas.
- Compatible con los contenedores de montaje sobre el suelo RMR, RMR Free-Standing y RMR Standard Wall-Mount.

Número de parte	Peso de embarque lb (kg)
DF0023-000000-001	0,5 (0,2)

**Kit de clavijas de drenaje roscadas para los contenedores RMR**

El kit de clavijas de drenaje roscadas para los contenedores RMR permite que el agua acumulada o condensada se drene fuera del contenedor por la parte inferior. Las clavijas de drenaje ventilan el aire fuera de los contenedores, lo que ayuda a equilibrar la presión del aire. Instale los drenajes en la parte inferior del contenedor.

- El kit incluye el drenaje de ventilación y la tuerca de retención y malla.
- Compatible con todos los contenedores RMR.

Número de parte	Peso de embarque lb (kg)
DF0025-000000-001	1 (0,5)

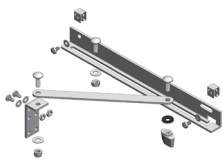
**Kit de ventilación de protección Polyvent XL para el contenedor RMR**

El kit de ventilación de protección Polyvent XL para el contenedor RMR proporciona ventilación y equilibra la presión del aire en caso de cambios drásticos de temperatura.

El equilibrio de presión es esencial para proteger de daños al sello del contenedor. Herramientas para la instalación incluidas.

- El kit incluye la tuerca de ventilación y retención.
- Compatible con todos los contenedores RMR.

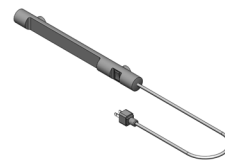
Número de parte	Peso de embarque lb (kg)
DF0028-000000-001	0,5 (0,2)

**Kit de tope de puerta para el contenedor RMR**

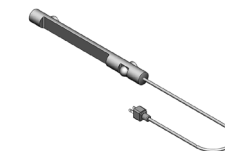
El kit de tope de puerta para el contenedor RMR resguarda la puerta del contenedor cuando se encuentra en la posición de abierto. Se puede montar en las puertas con bisagras a la izquierda o derecha. Incluye herrajes.

- El kit incluye un tope de puerta y herrajes.
- Compatible con los contenedores de montaje sobre el suelo RMR, RMR Free-Standing y RMR Standard Wall-Mount.

Número de parte	Peso de embarque lb (kg)
DF0022-000000-001	4 (2,2)



DF0030-000000-001



DF0031-000000-001

Kit de luces led

El kit de luces led proporciona iluminación adicional al interior del contenedor.

- 2 tipos disponibles: switch de encendido o apagado, o sensor de movimiento.
- Voltaje: 100 a 240 V, 50/60 Hz
- Cable de potencia NEMA 1-15P.

Número de parte	Descripción	Peso de embarque lb (kg)
DF0030-000000-001	Switch de encendido/apagado	0,5 (0,2)
DF0031-000000-001	Sensor de movimiento	0,5 (0,2)

Ensamble de protección contra el goteo para contenedores RMR

Necesario para cumplir con las normas NEMA tipo 3R cuando se utiliza un contenedor NEMA tipo 12. Se utiliza para proporcionar protección adicional contra el hielo y la lluvia.

Visite el Configurador de Productos de CPI para configurar un contenedor RMR con un ensamble de protección contra el goteo.

¿Desea obtener más información acerca de nuestros Contenedores Industriales RMR?

Llámenos al 800-834-4969, o envíe un correo electrónico a Soporte técnico a techsupport@chatsworth.com.



CHATSWORTH PRODUCTS

Si bien se han realizado todos los esfuerzos para garantizar la precisión de toda la información, CPI no se responsabiliza por errores u omisiones, y se reserva el derecho de modificar la información y las descripciones de los servicios o productos presentados. ©2019 Chatsworth Products, Inc. Todos los derechos reservados. Chatsworth Products, Cik-Nut, CPI, CPI Passive Cooling, eConnect, Evolution, GlobalFrame, MegaFrame, Motive, QuadraRack, RMR, Saf-T-Grip, Secure Array, SeismicFrame, SlimFrame, TerraFrame y Velocity son marcas comerciales registradas a nivel federal de Chatsworth Products. CUBE-IT, EuroFrame y Simply Efficient son marcas comerciales de Chatsworth Products. Todas las otras marcas comerciales pertenecen a sus respectivas empresas. 07/19 MKT-60020-718