



CHATSWORTH
PRODUCTS

Protecting
your technology
investment.

Administración de la Energía Soluciones

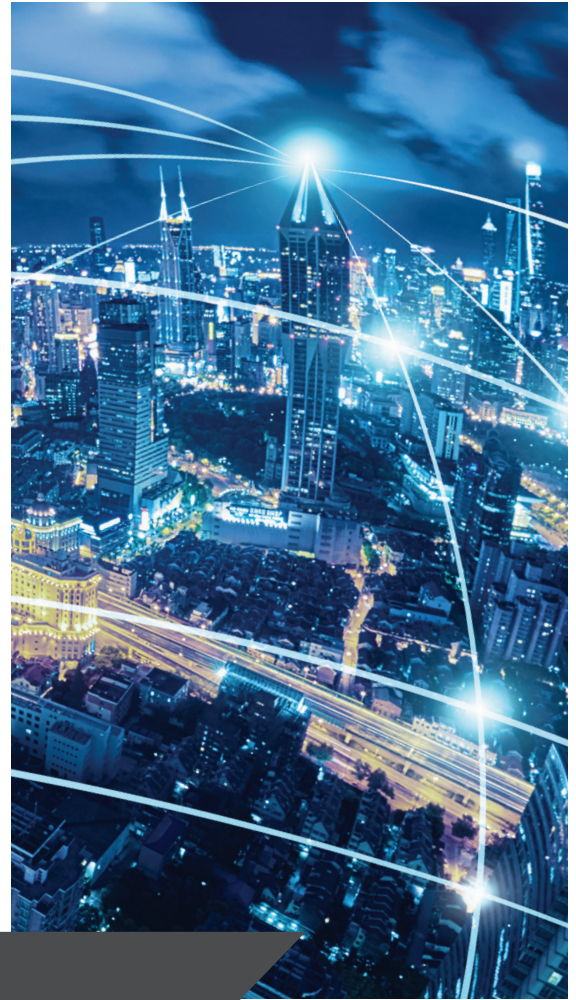


¿Agobiado por la complejidad e ineficiencia en todas sus operaciones?

A medida que el Internet de las cosas (Internet of Everything, IoE) y la Industria 4.0 impulsan a las redes a romper fronteras para lograr una mejor latencia y un procesamiento más rápido, las demandas de energía en el centro de datos se vuelven más complejas. Y con más procesamiento en el gabinete, se hace imperativo diseñar una estrategia de distribución de energía del gabinete que alcance los niveles más altos de disponibilidad y eficiencia mientras minimiza los gastos generales de administración.

Ahora, más que nunca, los operadores de centros de datos empresariales, instalaciones de colocación y salas de equipos de tecnología de la información y las comunicaciones (TIC) deben buscar un proveedor de soluciones de administración de la energía total y un socio que pueda ayudar a desarrollar una estrategia y ofrecer una amplia gama de soluciones eficaces y tecnologías de administración de energía para respaldar sus objetivos de disponibilidad.

Con un historial comprobado de proporcionar soluciones de energía innovadoras durante casi 30 años, no busque más que Chatsworth Products (CPI).



1992

Un año después de su formación, CPI presenta una línea de productos de energía a su cartera.



2009

CPI adquiere Epicenter. Con la integración de la tecnología y la experiencia energética de Epicenter, CPI aborda aún más las necesidades de los clientes con una de las soluciones de hardware y software de energía para centros de datos más completas del mercado.



2012

CPI presenta las PDU de eConnect® como una nueva generación de soluciones de administración de la energía para centros de datos empresariales, con la clasificación de temperatura ambiente más alta de la industria.

¿No está seguro de cuál es el mejor camino para una administración de la energía efectiva?

Las unidades de distribución de energía (PDU) de bastidor representan la última etapa de la cadena de alimentación. Entonces, antes de desarrollar su estrategia de administración de la energía, querrá comprender los beneficios de monitorear y medir hasta el nivel del dispositivo. Esto ayudará a garantizar que tome la decisión correcta sobre la funcionalidad de las PDU que necesita, desde niveles de seguridad hasta umbrales y alertas, monitorización a nivel de salida y más.

CPI estará con usted en cada paso del camino.

Al inicio de un proyecto, tendrá acceso a un equipo de expertos en soluciones de energía que trabajarán junto a usted para comprender sus necesidades únicas de instalaciones y aplicaciones. Le ayudarán a darse cuenta de los beneficios de la amplia cartera de administración de energía de CPI, desde tomas múltiples hasta PDU y *software* de administración de infraestructura del centro de datos (DCIM), y le ofrecerán consideraciones clave mientras se prepara para tomar una decisión. Es decir, cuando llegue el momento, estará listo para elegir y confiará en su selección.



"Es bueno contar con una solución de un único proveedor, por lo que ya no tenemos que preocuparnos por los accesorios para las PDU de otro proveedor y la compatibilidad con el gabinete. Es un buen paquete para complementar el gabinete".

Robert Carneim, PhD, supervisor de tecnología educativa de Oak Ridge Schools



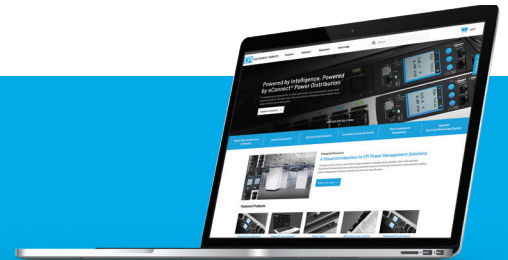
2019

CPI inaugura una nueva instalación, el Centro de tecnología de software y electrónica en Round Rock, Texas, enfocado en el desarrollo tecnológico, la personalización y la producción de la línea eConnect de soluciones inteligentes de administración de energía.



2020

CPI lanza importantes mejoras de sus PDU de eConnectt de próxima generación, con paquetes de redundancia, tomacorrientes de equilibrio de fase y consolidación de IP de hasta 48 PDU.



Aproveche la experiencia e innovación en energía de CPI.

Descubra más en chatsworth.com/power.



Las PDU de *eConnect*[®] PDU son la respuesta.

Las PDU inteligentes de *eConnect*[®] de CPI, disponibles en más de 350 configuraciones estándar, brindan a los usuarios una variedad de características y beneficios de alto rendimiento que pueden ayudar a resolver las necesidades de las aplicaciones de grandes a pequeñas, de baja a alta densidad y en entornos tradicionales o no tradicionales.

Ninguna otra PDU ofrece la amplia versatilidad de aplicación de las PDU de *eConnect* de CPI. Diseñadas para simplificar la implementación, la instalación y el servicio, las PDU de *eConnect* han ayudado a alimentar y proteger equipos de TIC en innumerables aplicaciones y sitios gracias al alto rendimiento y confiabilidad de CPI en toda la industria.

Lograr alta disponibilidad.

Descubra cómo puede aumentar la disponibilidad y obtener un alto retorno de la inversión con un rendimiento mejorado y un funcionamiento confiable.

Consulte la página 6 para obtener detalles.

Distribuir eficientemente el poder y la seguridad.

Aprenda cómo puede aplicar rápidamente la eficiencia y la seguridad de las PDU de *eConnect* de CPI a muchas aplicaciones diferentes dentro de su operación.

Consulte la página 8 para obtener detalles.

Las PDU inteligentes le permiten lo siguiente:

- Prevenir fallas.
- Garantizar la capacidad de conmutación por error.
- Maximizar la utilización.
- Identificar equipos de TIC subutilizados.
- Reducir el tiempo dedicado a monitorear e informar para obtener pruebas del Acuerdo de Nivel de Servicio (SLA) y métricas.
- Recopilar datos para el futuro aprendizaje automático hacia la inteligencia artificial y la automatización de instalaciones.



"Creo que lo que separa a Chatsworth de la mayoría de los otros fabricantes es que pueden diseñarlo y fabricarlo".

Steve McAllister, administrador de red
Orlando Health



Reducir la complejidad de la implementación, instalación y servicio.

Descubra cómo simplificar la administración y el servicio, lo que genera ahorros que van directamente a su balance final.

Consulte la página 10 para obtener detalles.

Seleccionar fácilmente la PDU adecuada para su aplicación.

Su representante de ventas de CPI tiene la experiencia para ayudarlo a seleccionar el mejor modelo para alcanzar sus objetivos comerciales.

Consulte la página 12 para obtener detalles.

Tomar mejores y más rápidas decisiones.

Las pruebas y la tecnología adicionales agregan otra capa de rendimiento, inteligencia y análisis a su infraestructura física.

Consulte la página 13 para obtener detalles.

Aumentar la disponibilidad con características de valor agregado

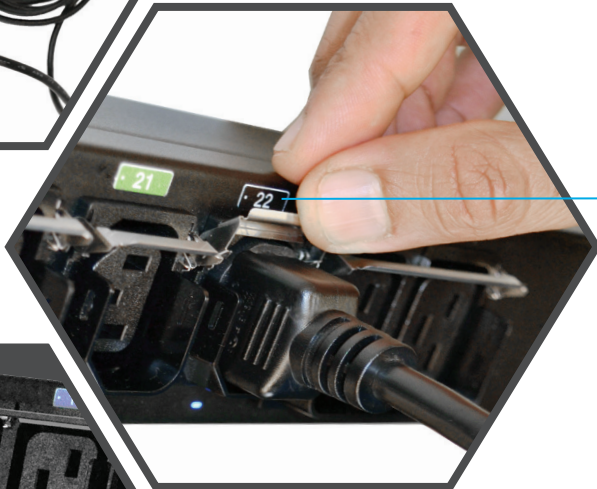
La administración de la energía dentro de su centro de datos, y hasta el nivel del gabinete, es fundamental para garantizar la disponibilidad de todas las aplicaciones de TIC y recopilar los datos granulares necesarios para garantizar que su equipo esté funcionando a su máxima capacidad. Mantener sus sistemas de TIC en funcionamiento de manera confiable es lo que los mantiene competitivos a usted y a sus clientes. En pocas palabras, la disponibilidad lo es todo en su centro de datos.

Las PDU de CPI están diseñadas con funcionalidad y características que ayudan a garantizar una mayor eficiencia y alta disponibilidad en sus instalaciones. Están diseñadas para proteger de manera confiable sus equipos de TIC y mejorar la productividad, incluso en los entornos de mayor densidad.



Maximizar operaciones en altas temperaturas

La clasificación de temperatura del aire ambiente líder en la industria de CPI de hasta 149 °F (65 °C) protege el equipo y garantiza un funcionamiento confiable, particularmente en pasillos calientes y entornos de alta densidad. El monitoreo ambiental integrado ayuda a identificar los puntos calientes dentro de los gabinetes.



Prevenir desconexiones accidentales

Los tomacorrientes de bloqueo de bajo perfil evitan desconexiones accidentales y mantienen las cargas de TIC aseguradas sin el uso de cables de alimentación especiales, que reducen los costos de instalación.



Simplificar el equilibrio de carga

Los tomacorrientes de equilibrio de fase en modelos trifásicos aseguran una carga igual en todas las fases y permiten el uso de cables de alimentación de equipo más cortos para un mejor flujo de aire.

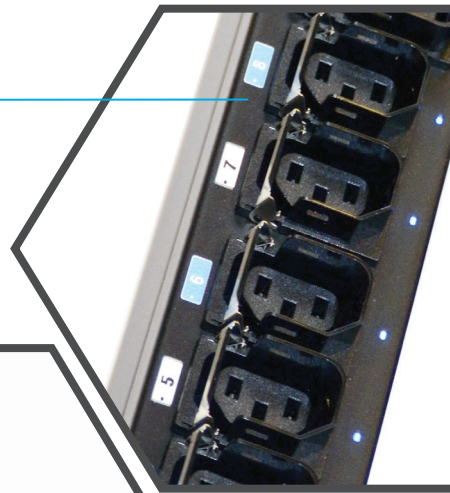


Medición de energía de grado de facturación

Obtenga monitorización continua de voltaje, corriente, energía (kW), factor de potencia y energía (kWh) en cada circuito (disyuntor) o fase en la unidad con una precisión de +/- 1 %, lo que asegura que los interruptores en la PDU, o a contracorriente de esta, no excedan la capacidad.

Minimizar el tiempo de inactividad del equipo

Los modelos *Switched* y *Switched Pro eConnect PDU* le permiten controlar de forma remota la alimentación de los tomacorrientes individuales o grupales, lo que minimiza las interrupciones creadas por los equipos de TIC colgados y permite a los administradores tener el control total del suministro de tomacorrientes.



Protección confiable contra sobrecargas

Las PDU de eConnect utilizan interruptores hidráulicos-magnéticos con clasificación de UL® 489 al 100 % de perfil delgado que reducen los disparos en falso causados por variaciones en la temperatura y sobrecargas menores. Todas las configuraciones trifásicas de 415 V utilizan disyuntores AIC de 10 k y pueden manejar las corrientes de falla más altas que se observan en esos entornos.



Mejorar el cumplimiento

Todas las PDU de eConnect se prueban según UL/IEC 62368, el último estándar para equipos TIC que se espera que sea obligatorio en varios países en 2020. Todas las PDU se envían con la marca UL y CE, lo que permite la estandarización del SKU en todos los sitios globales.



Prevenir interrupciones inminentes del equipo

La capacidad de establecer umbrales críticos y de advertencia para los parámetros ambientales y de energía alerta a los operadores del centro de datos de problemas inminentes que podrían crear tiempo de inactividad. Las notificaciones se pueden enviar como correos electrónicos o trampas SNMP.

Outlet Current Notifications			
Event	Log	Trap	Email
Outlet Critical Low Current	<input checked="" type="checkbox"/>	<input type="checkbox"/>	<input type="checkbox"/>
Outlet Warning Low Current	<input checked="" type="checkbox"/>	<input type="checkbox"/>	<input type="checkbox"/>
Outlet Warning High Current	<input checked="" type="checkbox"/>	<input type="checkbox"/>	<input type="checkbox"/>
Outlet Critical High Current	<input checked="" type="checkbox"/>	<input type="checkbox"/>	<input type="checkbox"/>

Temperature Notifications				
Event	Log	Trap	Email	
Temperature Critical Low	<input checked="" type="checkbox"/>	<input type="checkbox"/>	<input type="checkbox"/>	<input type="checkbox"/>
Temperature Warning Low	<input checked="" type="checkbox"/>	<input type="checkbox"/>	<input type="checkbox"/>	<input type="checkbox"/>
Temperature Warning High	<input checked="" type="checkbox"/>	<input type="checkbox"/>	<input type="checkbox"/>	<input type="checkbox"/>
Temperature Critical High	<input checked="" type="checkbox"/>	<input type="checkbox"/>	<input type="checkbox"/>	<input type="checkbox"/>

Humidity Notifications	
Event	Log
	<input type="checkbox"/>

Simplificar la facilidad de mantenimiento

El controlador reemplazable en campo se puede reemplazar fácilmente mientras las cargas continúan siendo cargadas. Una tarjeta SD extraíble permite transferir todas las configuraciones de la PDU al nuevo controlador.





Los usuarios de *eConnect* tienen la capacidad de monitorear y administrar de forma remota su energía utilizando una variedad de paneles y herramientas intuitivas en línea.

Aumentar la eficiencia con características de valor agregado

Lograr una eficiencia mejorada puede parecer difícil de alcanzar cuando se trata de determinar cómo puede ayudar una solución de administración de la energía. La PDU que seleccione jugará un papel importante en la gestión y el control del consumo de energía en sus instalaciones y en sus aplicaciones.

Cuando se prepare para evaluar y seleccionar una PDU, descubrirá que las PDU de CPI ofrecen características de ahorro de energía que ayudan a garantizar que pueda distribuir la energía de manera eficiente, lo que significa que obtendrá costos operativos reducidos y una confiabilidad mejorada.

Conocer la utilización del equipo

Los modelos *Monitored Pro* y *eConnect Switched Pro* brindan monitoreo de los parámetros de energía hasta el nivel de tomacorrientes. El nivel granular de visibilidad permite a los operadores de centros de datos identificar servidores fantasmas y

ayuda a proporcionar una justificación para reemplazar dispositivos de alto consumo de energía con equipos de próxima generación.

Mejorar la precisión de facturación

La medición de la energía exacta es un beneficio clave para la determinación precisa del consumo de alimentación por cliente y por equipo en colocación e instalaciones de alta densidad. Las PDU de *eConnect* ofrecen lecturas de kW con una precisión de +/- 1 % y mejoran la precisión del grado de facturación para que los proveedores de servicios facturen a los clientes en función de su uso real de energía.

Minimizar el consumo de energía

Los modelos *Switched* y *Switched Pro eConnect* utilizan relés biestables para reciclar energía para los tomacorrientes. Estos relés no consumen energía durante el funcionamiento normal, lo que ayuda a mantener los niveles de eficiencia de la PDU. Estos relés también permiten que los tomacorrientes mantengan el estado después de un evento de energía a la vez que aseguran que la distribución de energía a un tomacorriente no se vea comprometida.

Mejorar la seguridad con características de valor agregado

La seguridad no es solo una preocupación principal, es un requisito para su negocio. Y, en el futuro, a medida que los sistemas y equipos de TIC continúen siendo ubicados en instalaciones de colocación o sitios remotos, la necesidad de una mayor seguridad continuará aumentando. En un mundo conectado en red, la protección de los datos personales y comerciales contra robos se ha convertido en un tema de suma importancia. Las industrias que intercambian información altamente segura, como los sectores financieros y de atención médica, tienen que cumplir con estrictos reglamentos normativos y de cumplimiento. Estas regulaciones ordenan que las organizaciones deben limitar el acceso físico a los equipos de información a las personas autorizadas.

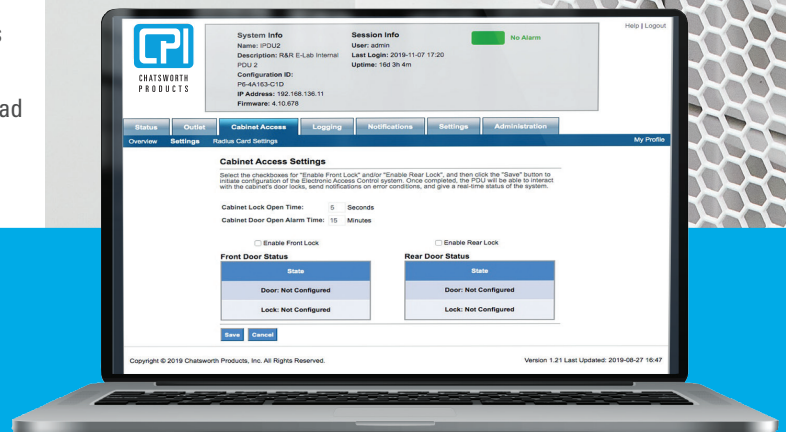
Las PDU de CPI permiten una mayor seguridad a través de características que garantizan el acceso al equipo de TIC dentro de los gabinetes y la propia PDU.

Simplificar la seguridad a nivel de gabinete

La integración de cerraduras electrónicas simplifica el despliegue de seguridad física a nivel de gabinete. Las cerraduras de las puertas funcionan y se administran a través de la misma interfaz de la PDU, lo que minimiza la infraestructura de cableado necesaria para implementar las cerraduras electrónicas y ponen el control de la seguridad a nivel de gabinete en manos de la tecnología de la información (TI). El registro de todos los intentos de acceso exitosos y fallidos permite a las organizaciones cumplir mejor con los requisitos de seguridad dictados por PCI, HIPPA, FISMA, etc.

Garantizar la autenticación empresarial y la comunicación segura

La compatibilidad con LDAP y RADIUS garantiza la integración en los protocolos de autenticación empresarial más utilizados por los grupos de TI. La compatibilidad con SNMPv1, v2 y v3 permite el cifrado de los datos comunicados entre la PDU y otras aplicaciones. La compatibilidad con HTTP con la capacidad de cargar un certificado personalizado permite una comunicación segura entre la PDU y un navegador web.



Mejorar su tiempo de implementación, y prepararse para el futuro, hoy con plazos de entrega cortos, preinstalación y mucho más

Debido a que la mayoría de los centros de datos empresariales y de colocación generalmente implementan varios cientos de gabinetes, cada uno aloja al menos dos PDU para soporte de conmutación por error, la selección de la PDU correcta es crítica para sus gastos de capital y operativos (puede ser un factor principal para poner su negocio) y el negocio de su cliente, en funcionamiento rápidamente.

CPI ofrece la preinstalación de PDU en sus gabinetes, y con un tiempo de entrega líder en la industria de 10 días hábiles, eso significa que recibirá rápidamente su gabinete y estará listo para implementar equipos cuando lleguen a sus instalaciones.



Reducir costos y complejidad de red

Con el uso de la consolidación de IP* de Secure Array®, puede vincular hasta 48 dispositivos bajo una sola dirección IP utilizando cables Ethernet estándar, lo que reduce los costos de red hasta en un 90 %.

Reducir los costos totales de implementación

Al integrar la administración de la energía, el monitoreo ambiental y el control de acceso al gabinete bajo una sola conexión de red, una interfaz de usuario y una base de datos de usuario, habrá reducido considerablemente los costos de despliegue.

Optimizar actualizaciones de firmware

El firmware actualizable por flash se puede instalar a través de puertos USB, interfaz web, interfaces de programación de aplicaciones (API), interfaz de línea de comandos (CLI) o mediante Power IQ® (PIQ) para el software eConnect.

Reducir la complejidad de la configuración inicial

La capacidad de montaje sin herramientas permite la implementación rápida y fácil de las PDU dentro de soluciones de gabinete de CPI o de terceros. Una pantalla LCD fácil de leer con acelerómetro determina automáticamente la orientación del texto y facilita la configuración inicial de IP.

Simplificar la identificación de la unidad de conmutación por error

El paquete de redundancia sin precedentes de CPI incluye dos PDU, una negra y una blanca glaciara, para garantizar una fácil identificación de la unidad primaria y secundaria, todo bajo un número de parte estándar para realizar pedidos fácilmente.

Garantizar el cumplimiento hoy y en el futuro

La capacidad Gigabit Ethernet garantiza la compatibilidad con enrutadores y conmutadores empresariales, y la compatibilidad con IPv6 garantiza el soporte en redes grandes. Además, las PDU de eConnect cumplen con UL/IEC 62368, el último estándar para equipos de TIC.

Aprovechar la personalización

No todas las aplicaciones son iguales. Las PDU de CPI se pueden personalizar para satisfacer sus necesidades. Las capacidades personalizadas incluyen configuraciones de tomacorrientes, opciones de color, clavija y longitud del cable de alimentación, conexión de entrada, método de montaje y más.

Reducir plazos de entrega

Las PDU se fabrican en los Estados Unidos y se pueden enviar por separado o preinstaladas en gabinetes de CPI a todo el mundo con un tiempo de entrega de 10 días hábiles.



*Visite chatsworth.com/power para acceder al eConnect Secure Array Savings Estimator de CPI y determinar cuánto puede ahorrar con la consolidación de IP.

Simplificar su administración con características de valor agregado

Centrarse en la salud de su centro de datos significa centrarse en completar las tareas diarias que aseguran su disponibilidad.

Comprender las condiciones de operación de su equipo

Los puntos calientes dentro de los gabinetes son una causa común del tiempo de inactividad del equipo. Se pueden agregar sensores ambientales a las PDU de eConnect para monitorear las condiciones en cada gabinete (bastidor). La administración a través de una interfaz común minimiza la complejidad y los costos de mantenimiento de la aplicación.

Simplificar la administración continua

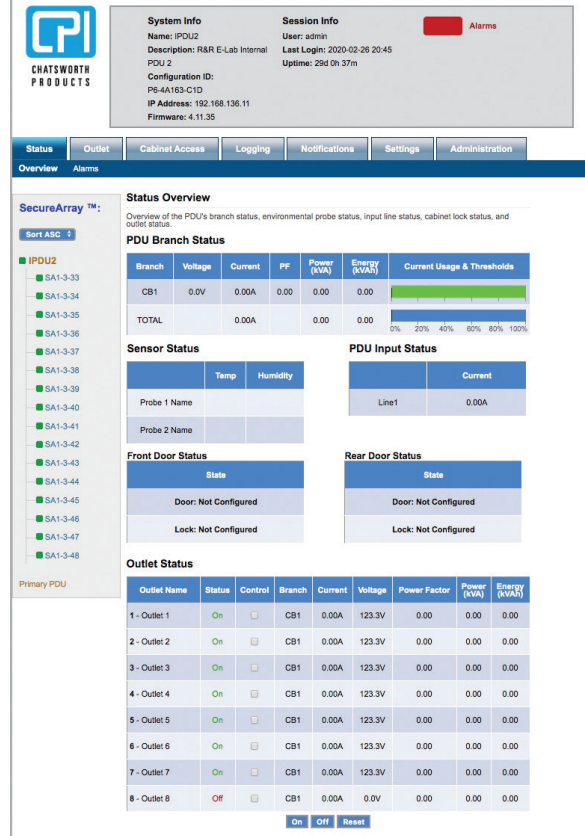
Una interfaz web común abarca toda la Secure Array, lo que facilita la clonación de los parámetros de configuración de una PDU en el resto de la matriz.

Integrar con Power IQ para el software eConnect

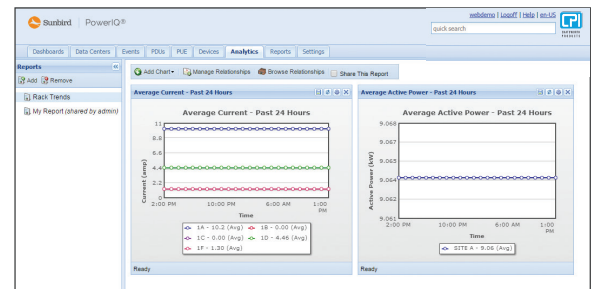
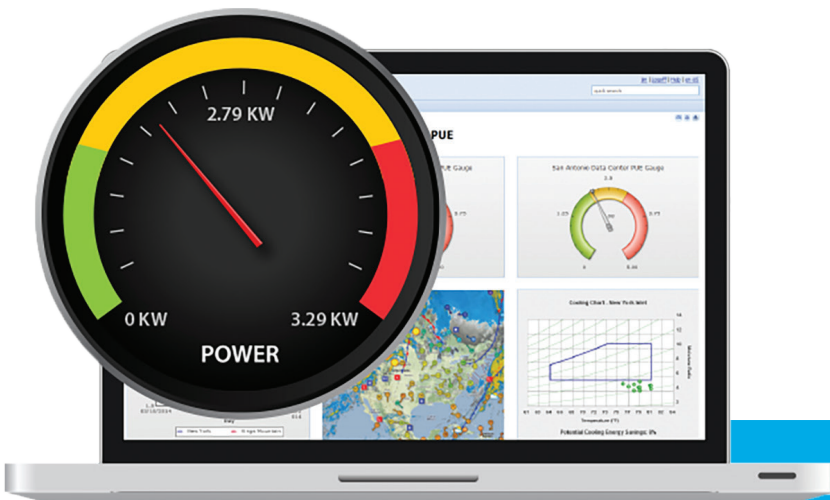
Power IQ (PIQ) para el software eConnect proporciona una solución centralizada para configurar, administrar e informar sobre los datos recopilados de toda la implementación de la PDU en uno o más centros de datos. El soporte nativo para eConnect y la consolidación IP Secure Array hace que la integración sea *plug-and-play*.

Racionalizar la integración de equipos y software

Las PDU de eConnect admiten SNMPv1, v2 y v3, RESTful API y CLI. Esto permite múltiples formas de integrar las PDU en aplicaciones de terceros. Las API y la CLI también se pueden usar para cambios de configuración masiva y actualizaciones masivas de firmware.



Interfaz web



Pantalla de análisis de Power IQ

Guía de selección de PDU

El primer paso al seleccionar una PDU para bastidor es identificar el nivel de funcionalidad. La tabla a continuación resume las diferencias de monitoreo y control.

Modelo eConnect	Distribución de energía básica	Medición de entrada	Medición de circuito derivado	Acceso remoto	Control de Acceso	Medición de salida	Tomacorrientes switchables
Basic	✓						
Metered	✓	✓					
Monitored	✓	✓	✓	✓	✓		
Monitored Pro	✓	✓	✓	✓	✓	✓	
Switched	✓	✓	✓	✓	✓		✓
Switched Pro	✓	✓	✓	✓	✓	✓	✓

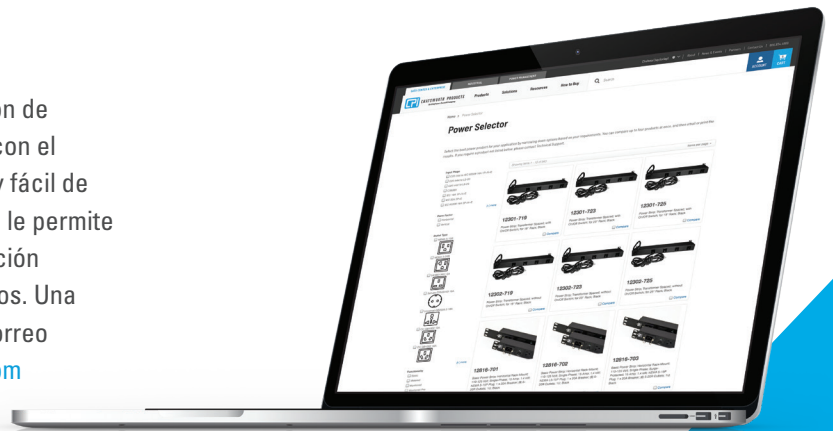
¿Necesita aun más flexibilidad en las aplicaciones?

CPI también ofrece PDU de eConnect en configuraciones de 1U con hasta 12 salidas, y en configuraciones de 2U con hasta 24 salidas. Las PDU horizontales son ideales para redes y aplicaciones del Edge, así como para dentro de centros de datos en los que la profundidad del gabinete limita el espacio para la instalación de PDU verticales. Las PDU horizontales poseen todas las innovadoras capacidades de las PDU verticales de eConnect de CPI, lo que incluye soportes de montaje EIA de 19 pulgadas para una fácil instalación.



Selección fácil de PDU

El segundo paso es elegir una unidad con la especificación de electricidad correcta. La selección de PDU se hace fácil con el selector de energía de CPI, un software en línea gratuito y fácil de usar disponible en selectapdu.com. El selector de energía le permite seleccionar el mejor productos de energía para su aplicación mediante la reducción de las opciones según sus requisitos. Una vez que haya terminado de comparar, puede enviar por correo electrónico o imprimir los resultados. Visite selectapdu.com para acceder al selector de energía.



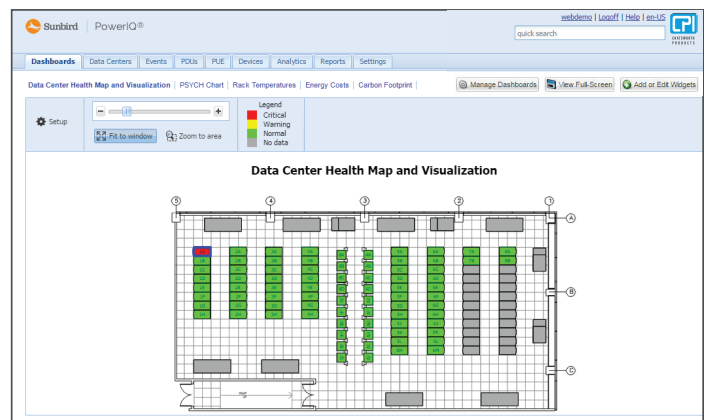
¿Necesita tomar decisiones más rápidas y educadas?

Una vez que las PDU inteligentes estén en su lugar, puede centralizar el monitoreo y automatizar la generación de informes con un software DCIM como Power IQ (PIQ) para eConnect. PIQ es un software de monitoreo de energía, potencia, entorno y control de acceso de centro de datos que agrega otra capa de inteligencia y análisis a su infraestructura física, lo que crea un entorno de centro de datos más inteligente que tiene la capacidad de ofrecer importantes ahorros de costos al mismo tiempo que mejora la entrega de aplicaciones críticas de negocio.

A través de pantallas y paneles simples, intuitivos y configurables por el usuario, PIQ recopila datos y los convierte en información procesable que le permite tomar decisiones informadas y prevenir de manera proactiva el tiempo de inactividad.

Características y beneficios:

- Administra y controla de forma centralizada las PDU de eConnect de CPI y los activos inteligentes.
- Totalmente compatible con la tecnología Secure Array, que permite un ahorro significativo en los costos de red de la PDU.
- Mantiene de forma centralizada la autenticación, el acceso y la auditoría de todos los equipos y garantiza el cumplimiento normativo de las directivas de HIPAA, PCI DSS, FIMSA y la UE.
- Utiliza los recursos de energía y enfriamiento de manera eficiente y mejora la eficacia de la utilización de energía (PUE).
- Monitorea el estado del centro de datos para prevenir el tiempo de inactividad no planificado y costoso.



Mapa del mantenimiento del centro de datos

Visite chatsworth.com/management-software para obtener más información.

¿Aplicación de alta densidad? Lo respaldamos.

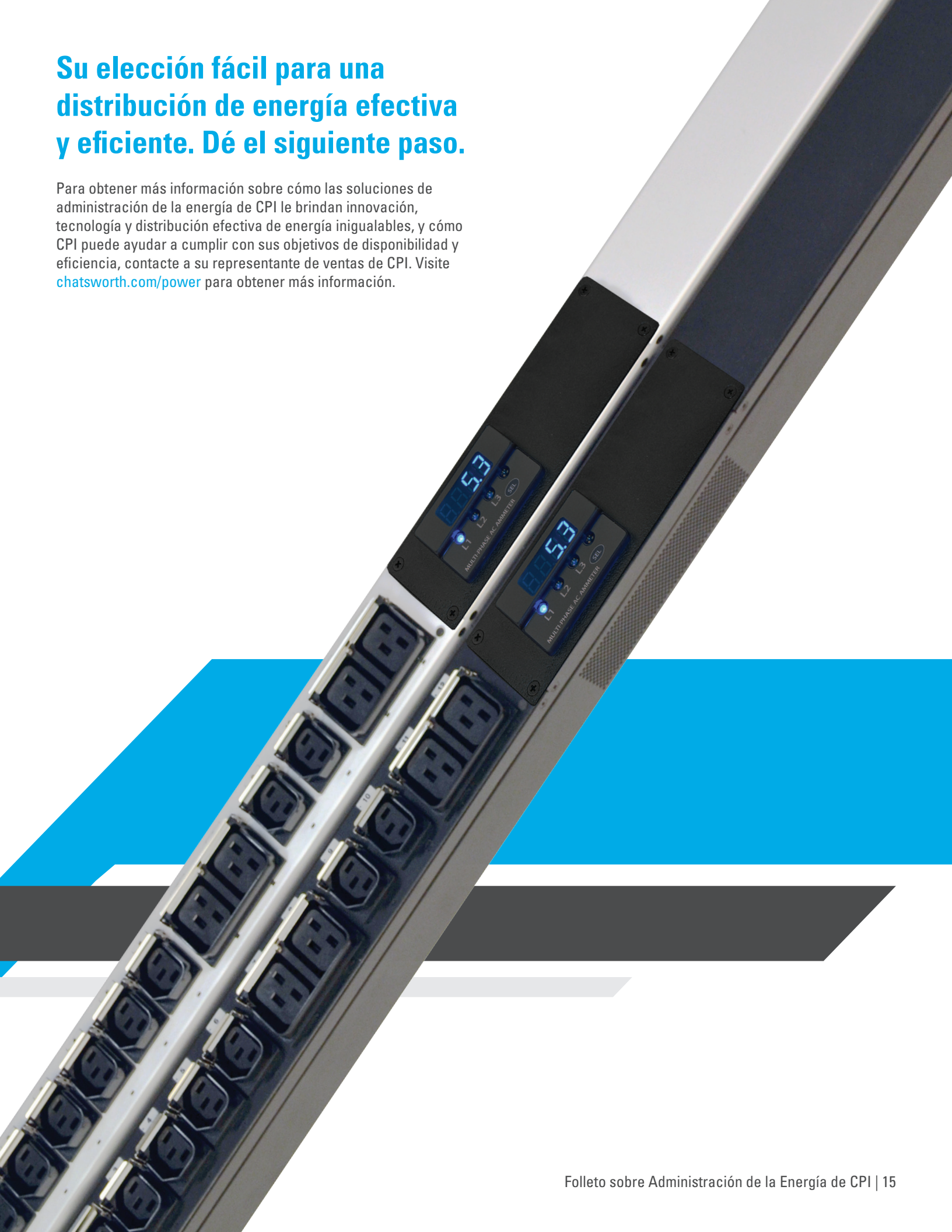
Si su aplicación no requiere una *PDU* de *eConnect* inteligente o básica, pero aún necesita una distribución de energía confiable, busque los tomacorrientes múltiples de CPI, que ofrecen distribución de energía de baja densidad con protección contra sobrecargas opcional y capacidades de medición local, disponibles en configuraciones verticales y horizontales.

Los tomacorrientes múltiples de CPI están disponibles en dos configuraciones diferentes, *Basic* y *Metered*, y ofrecen una combinación de las siguientes características:

- Las configuraciones horizontales de montaje en bastidor usan solo 1 U de espacio de montaje en bastidor.
- Las configuraciones verticales se unen al lado del espacio de montaje para bastidor.
- Los tomacorrientes múltiples verticales ofrecen un montaje sin herramientas con la separación suficiente para hacer coincidir los soportes de montaje en los gabinetes de CPI.
- En las unidades *Metered*, el amperímetro digital con pantalla LED muestra la cantidad de corriente consumida por el equipo, lo que facilita la evaluación de la energía restante disponible en cada tomacorriente múltiple.
- Algunos modelos incluyen protección contra sobrecargas, lo que limita el voltaje de entrada durante cambios repentinos en las condiciones de energía de la red pública.
- Los disyuntores de circuito térmicos limitan la corriente de entrada para proteger el equipo conectado.
- Modelos con clavijas específicas para cada país disponibles.

Su elección fácil para una distribución de energía efectiva y eficiente. Dé el siguiente paso.

Para obtener más información sobre cómo las soluciones de administración de la energía de CPI le brindan innovación, tecnología y distribución efectiva de energía inigualables, y cómo CPI puede ayudar a cumplir con sus objetivos de disponibilidad y eficiencia, contacte a su representante de ventas de CPI. Visite chatsworth.com/power para obtener más información.



Estados Unidos y Canadá

Agoura Hills, CA
800-834-4969
Toronto, Ontario, Canadá
+905-850-7770
chatsworth.com

América Latina

+52-55-5203-7525
Número gratuito en México
01-800-201-7592
chatsworth.com.co

Europa

+44-1628-524-834
chatsworth.com

Oriente Medio y África

Dubái, EAU
+971-4-2602125
Qatar
+974-4-4267422
chatsworth.com

Asia Pacífico

+86 21 6880-0266
chatsworth.com.cn

Obtenga más información
sobre las soluciones de CPI en:
chatsworth.com

+1-800-834-4969 (EE. UU. y Canadá)
o a través de
techsupport@chatsworth.com

Capacidad de fabricación y disponibilidad global

Con sede en los Estados Unidos, CPI opera desde múltiples sitios en todo el mundo, incluidas oficinas en México, Canadá, China, Medio Oriente y Reino Unido. Las plantas de fabricación de CPI se encuentran en Estados Unidos, Asia y Europa.

Los productos estándar están disponibles a través de una red global de distribuidores líderes en el sector. Con la disponibilidad de existencias y los cortos plazos de entrega de fábrica de CPI, no dude de que podrá acceder a las soluciones de CPI para cumplir con sus necesidades de programación de proyectos.

Cómo comprar

Las ventas de CPI se llevan a cabo en sociedad con una red de distribuidores de accesorios eléctricos y representantes de ventas industriales que se especializan en automatización de control, electrificación e instrumentación. Visite chatsworth.com/power para encontrar enlaces rápidos para su preferencia de compra.

Acerca de CPI

CPI, una compañía 100 % propiedad de sus empleados, fue fundada en junio de 1991, cuando 90 trabajadores se unieron y compraron la división Dracon de Harris Corporation mediante un Programa de Propiedad Participada (PPP). La propiedad de los empleados es fundamental para el éxito de CPI. Los empleados copropietarios están comprometidos con una filosofía de calidad a través del trabajo en equipo, el cuidado y el compromiso, que se extienden a los clientes a través de nuestras soluciones y servicios.



Si bien se han realizado todos los esfuerzos para garantizar la precisión de toda la información, CPI no se responsabiliza por errores u omisiones, y se reserva el derecho de modificar la información y las descripciones de los servicios o los productos presentados.

©2020 Chatsworth Products, Inc. Todos los derechos reservados. Chatsworth Products, Klik-Nut, CPI, CPI Passive Cooling, eConnect, Evolution, GlobalFrame, MegaFrame, Motive, QuadraRack, RMR, Saf-T-Grip, Secure Array, SeismicFrame, SlimFrame, TeraFrame y Velocity son marcas comerciales registradas a nivel federal de Chatsworth Products. CUBE-iT, EuroFrame y Simply Efficient son marcas comerciales de Chatsworth Products. Todas las otras marcas comerciales pertenecen a sus respectivas empresas.
04/21 MKT-60020-730.es-CO

